

《亳州市国土空间总体规划（2021-2035年）  
2025年度动态维护方案》  
（公示稿）

2026年5月

## 一、工作背景

2026年是“十五五”规划开局之年，为了深入贯彻党的二十大和二十届历次全会精神，落实省委省政府锚定“三地一区”实现新突破和取得“三个新的更大进展”的奋斗目标，省自然资源厅印发了《安徽省自然资源厅关于做好国土空间总体规划动态调整完善有关工作的通知》《安徽省市县级国土空间总体规划动态维护方案编制指南（试行）》，要求各地做好国土空间总体规划动态维护工作，处理好国土空间总体规划与“十五五”发展规划及相关专项规划的衔接，做好重大战略、重点建设项目的空间保障。在此背景下，亳州市组织开展了2025年度国土空间总体规划动态维护工作。

## 二、工作目的

为进一步提高国土空间总体规划对经济社会发展的适应性，保障“十五五”期间重点建设项目用地空间需求，以2024年度亳州市国土空间规划体检评估和深化体检评估结论为基本依据，在严守空间安全底线，不突破国土空间总体规划确定的目标任务和约束性指标的前提下，编制本动态维护方案，重点对亳州市国土空间总体规划的三条控制线、中心城区规划用地布局、规划分区、重点建设项目清单等开展动态维护。

## 三、工作原则

坚持总体稳定、局部完善。坚守三条控制线的底线约束功能，确保生态安全屏障不突破、优质耕地资源不流失、城镇建设有序扩张，针对实施过程中出现的矛盾冲突，通过科学评估和法定程序对局部边界进行动态修正。

坚持保护优先、守牢底线。坚守亳州市粮食安全和生态安全责任，贯彻耕地保护第一优先序，严格落实《亳州市国土空间规划（2021-2035年）》确定的各项保护目标和控制指标。

坚持系统谋划、统筹推进。全面协调农业、生态、城镇空间，优化国土空间规划分区，统筹城镇开发边界内存量和增量用地，实现城镇布局紧凑有序、功能提升，以高效能空间治理推动高质量发展。

坚持实事求是、因地制宜。按照“宜耕则耕、宜林则林，宜农则农、宜建则建”的思路统筹优化发展空间和安全底线，推动国土空间规划与经济社会发展更加适应。

#### 四、主要依据

1. 《中华人民共和国土地管理法》
2. 《中华人民共和国城乡规划法》
3. 《中共中央 国务院关于建立国土空间规划体系并监督实施的若干意见》（中发〔2019〕18号）
4. 《自然资源部办公厅关于开展国土空间规划体检评估的通知》（自然资办发〔2025〕20号）
5. 《关于进一步做好自然资源要素保障的通知》（自然资发〔2026〕38号）
6. 《自然资源部 生态环境部 国家林业和草原局关于加强生态保护红线管理的通知（试行）》（自然资发〔2022〕142号）
7. 《永久基本农田保护红线管理办法》（自然资源部、农业农村部令第17号）
8. 《城镇开发边界管理办法（试行）》
9. 《安徽省自然资源厅关于做好国土空间总体规划动态调整完善有关工作的通知》
10. 《市级国土空间总体规划编制指南（试行）》
11. 《安徽省市县级国土空间总体规划动态维护方案编制指南（试行）》
12. 《亳州市国土空间总体规划(2021-2035年)》
13. 《亳州市国民经济和社会发展第十五个五年规划纲要》
14. 《亳州市 2024 年度国土空间规划体检评估报告》
15. 其他相关法律法规、规范标准、政策要求

## 五、维护核心内容

### （一）深化落实目标战略

本次动态维护紧扣长三角一体化发展、中部地区崛起等国家战略，充分落实安徽省“十五五”规划提出的“三地一区”实现新突破和取得“三个新的更大进展”的奋斗目标，深入贯彻亳州市“十五五”规划提出的“推动高质量发展实现新的更大突破、培优产业集群实现新的更大突破、推动经济社会发展全面绿色转型实现新的更大突破”等发展目标，以打造“世界中医药之都”为统领，重点围绕保障经济发展、创新驱动、民生福祉、绿色低碳、安全保障等方面，奋力谱写中国式现代化亳州新篇章。

### （二）三条控制线维护

#### 1. 耕地和永久基本农田保护红线维护情况

严格遵循“数量不减少、质量生态有提升、布局更优化”的正向优化原则，结合耕地保护和国土空间绿化专项规划“四类空间”划定成果、全域土地综合整治、农业产业空间布局优化等工作对耕地保护目标空间布局进行优化。坚持永久基本农田正向优化调整，动态维护后耕地保有量保持国土空间总体规划确定的 876.08 万亩不变，截至目前划定永久基本农田总面积 777.78 万亩，满足上级下达的永久基本农田保护红线指标要求（775.25 万亩）。

#### 2. 生态保护红线维护情况

经评估分析，本次国土空间总体规划动态维护工作不涉及生态保护红线调整。

#### 3. 城镇开发边界维护情况

以优化城镇发展格局、增强城镇发展动能为目标，衔接亳州市“十五五”发展规划和相关专项规划等，在严守城镇开发边界扩展倍数的前提下，重点围绕“十五五”提出的“4662”产业体系构建，以及公共服务设施及基础设施补短板，动态维护城镇开发边界，以保障近期重点项目建设需求。动态维护后全市城镇开发边界总面积 501.34 平方千米，扩展倍

数为 1.3 倍，未突破国土空间总体规划的指标要求。

### **（三）中心城区城市“四线”维护**

本次动态维护在严守空间安全底线、不突破总体规划既定保护目标任务、确保约束性指标稳定的前提下，重点围绕“十五五”重大项目和产业发展需求，对城市绿线和黄线的空间布局进行了优化调整。维护后，中心城区城市绿线面积保持不变，黄线面积适当增加；城市蓝线和城市紫线管控范围与总体规划保持一致，未作调整。

### **（四）规划分区维护**

市域国土空间划分为生态保护区、生态控制区、农田保护区、城镇发展区、乡村发展区、矿产能源发展区六个一级规划分区，实行分区管控。本次市域规划分区维护主要依据三条控制线动态维护成果同步联动开展，对农田保护区、城镇发展区、乡村发展区进行了调整优化。维护后，各规划分区边界清晰、功能定位明确，与优化后的三条控制线保持高度匹配。

中心城区规划分区结合用地布局优化和重点建设项目落位需求，按照“增工业、强服务、优交通，适当压缩居住与商业”的优化思路，对城镇集中建设区的二级规划分区进行局部微调。

### **（五）中心城区用地布局维护**

中心城区用地布局动态维护，以 2024 年度规划体检评估及深化评估结论为依据，结合“十五五”发展需求，在保持规划建设用地总量基本稳定的前提下，针对产业空间供给不足、公共服务配套滞后、产城融合水平不高、老城交通微循环不畅、城市生态品质有待提升等问题，对各类用地进行统筹优化。其中，工业用地适度增加，重点保障中医药、先进制造业等主导产业发展空间；公共管理与公共服务设施用地同步提升，按照“15 分钟社区生活圈”标准，补齐教育、医疗、养老等设施短板；城镇村道路用地和交通场站用地也有所增加，用于优化老城区道路网结构，加密支路网，改善微循环系统。同时，居住用地、商业服务业用地及留白用地相应减少，主要转化为产业发展、基础设施和公共服务设施用

地空间。

## **（六）重点建设项目清单维护**

对接国家、省级及市县级重大战略部署，本次动态维护新增重点项目 126 个，撤销 40 个，更新 16 个，保留 271 个，维护后项目总数合计 413 个，涵盖交通、水利、能源、民生、生态、基础设施等领域，其中“精准落位”项目 94 个、“示意上图”239 个、“增补清单”80 个。“精准落位”项目与三条控制线及规划分区严格校核，确保用地需求精准匹配、空间落位科学合理。

# **六、实施保障措施**

## **（一）坚持党建引领、强化部门协同**

继续坚持党的全面领导贯穿规划编制和实施的全过程，构建“党委领导、政府负责、部门协同、上下联动”的责任体系。明确各级各部门职责分工，形成“权责清晰、层层落实”的工作格局。建立部门协同机制，由自然资源主管部门牵头统筹规划动态维护方案的实施与监督，发改、交通、水利、农业农村等相关部门各司其职，协同解决国土空间开发保护中的重大问题。

## **（二）健全规划传导体系、确保层层贯通**

健全“市级统筹、县级落实、乡镇细化”的三级总体规划传导机制，确保上位规划要求层层贯通落实。县级总体规划，在不突破强制性内容的前提下，对指引性要求进行针对性的深化细化，强化对市辖区乡镇总体规划的刚性管控与弹性指引。

## **（三）加强实施监管、完善配套政策**

将动态维护方案的具体执行情况纳入“一张图”实施监督信息系统，依托全省统一的“一张图”实施监督信息系统，对三条控制线、规划分区、城市“四线”、重点建设项目实施情况等进行动态监测监管。

在国家法律法规框架下，围绕耕地和永久基本农田保护、生态保护修复、城市更新、

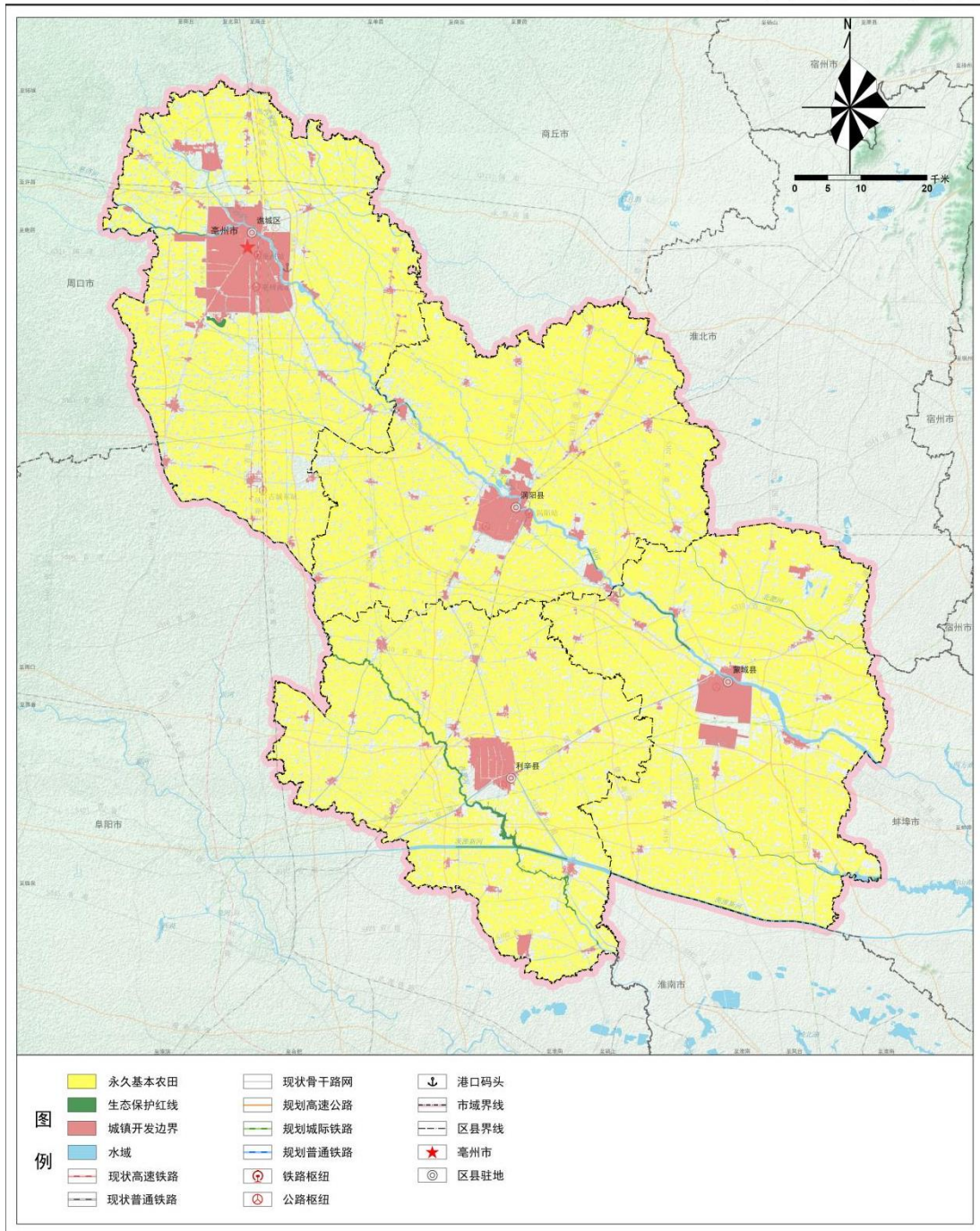
乡村振兴等重点领域，细化相关配套政策措施，更好地保障“十五五”规划明确的近期重点建设项目的用地空间需求。

## 图件：

1. 三条控制线规划图
2. 永久基本农田维护调整分析图
3. 城镇开发边界维护调整分析图
4. 国土空间规划分区调整分析图
5. 中心城区控制线维护调整分析图

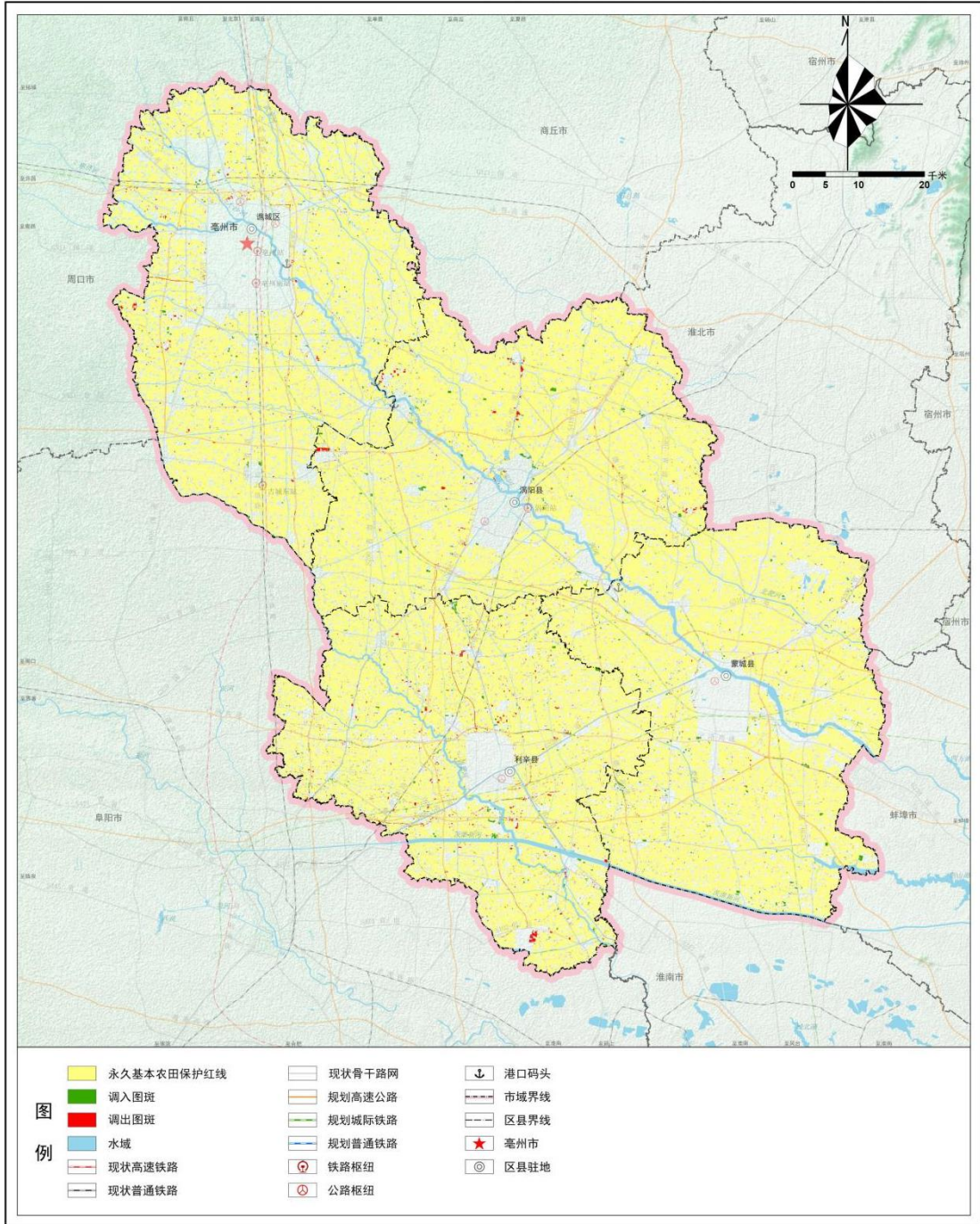
# 亳州市国土空间总体规划（2021-2035年）动态维护

## 三条控制线规划图



# 亳州市国土空间总体规划（2021-2035年）动态维护

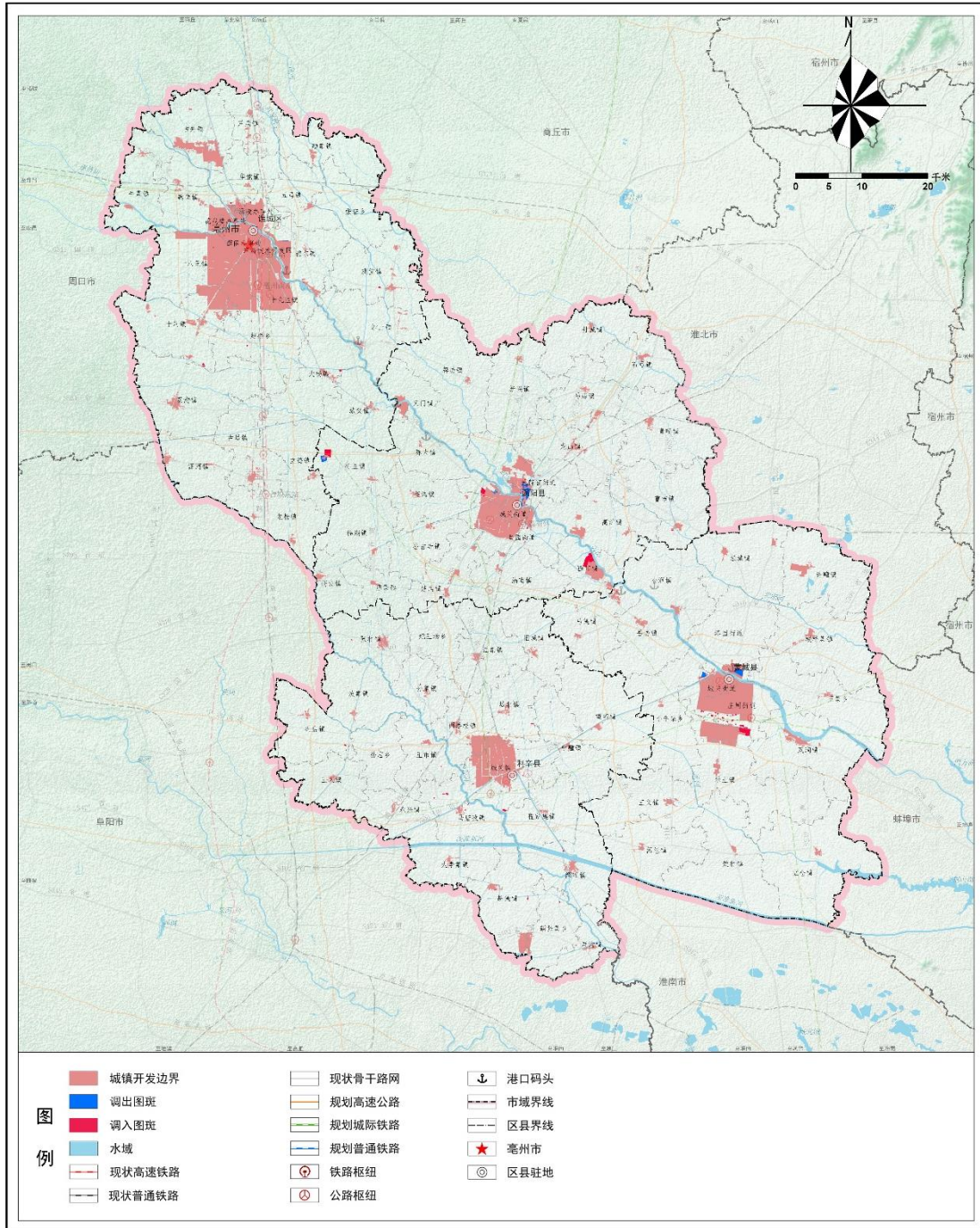
## 市域永久基本农田维护调整分析图



+

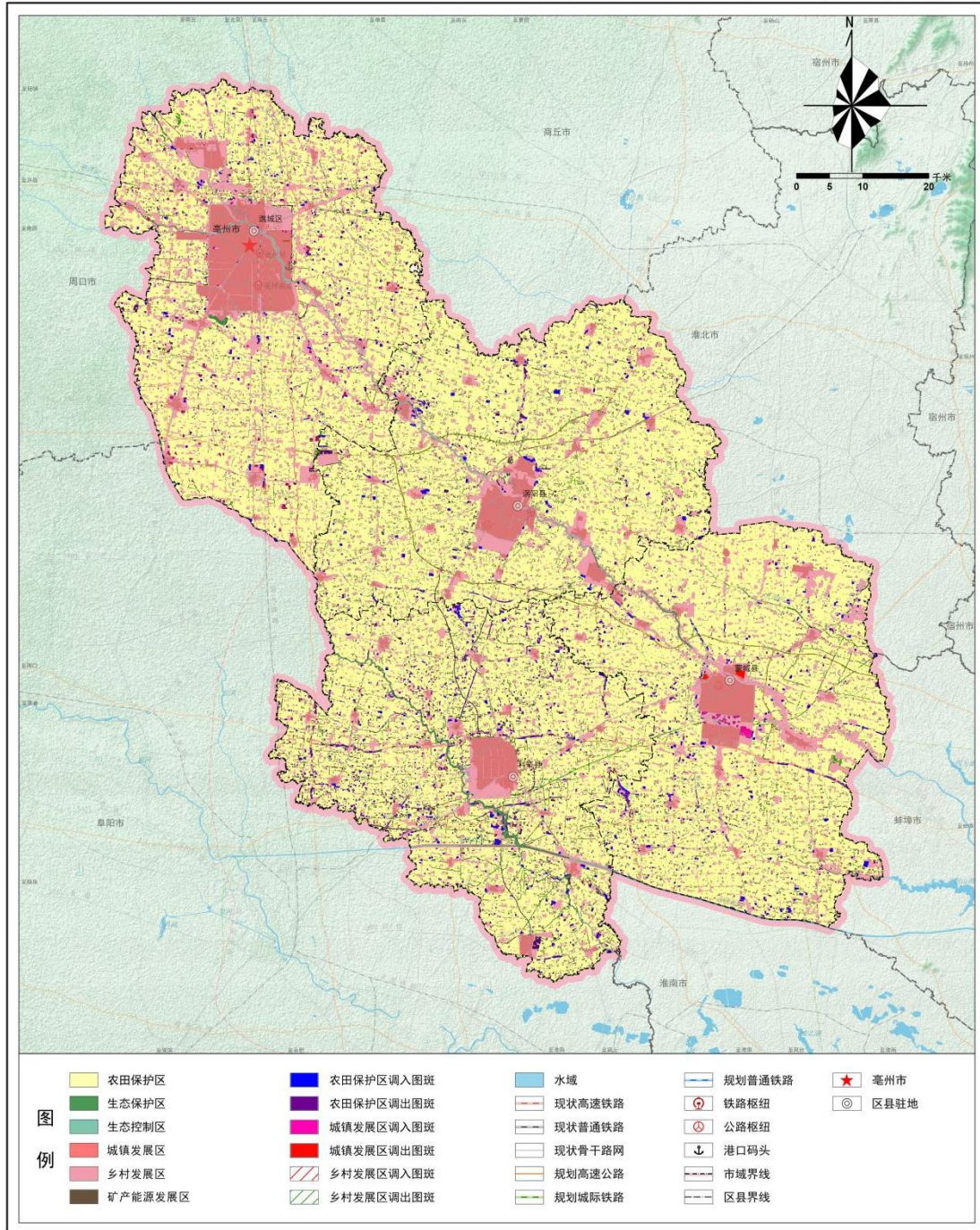
# 亳州市国土空间总体规划（2021-2035年）

## 市域城镇开发边界维护调整分析图



# 亳州市国土空间总体规划（2021-2035年）动态维护

## 国土空间规划分区调整分析图



# 亳州市国土空间总体规划（2021-2035年）动态维护

## 中心城区控制线维护调整分析图

