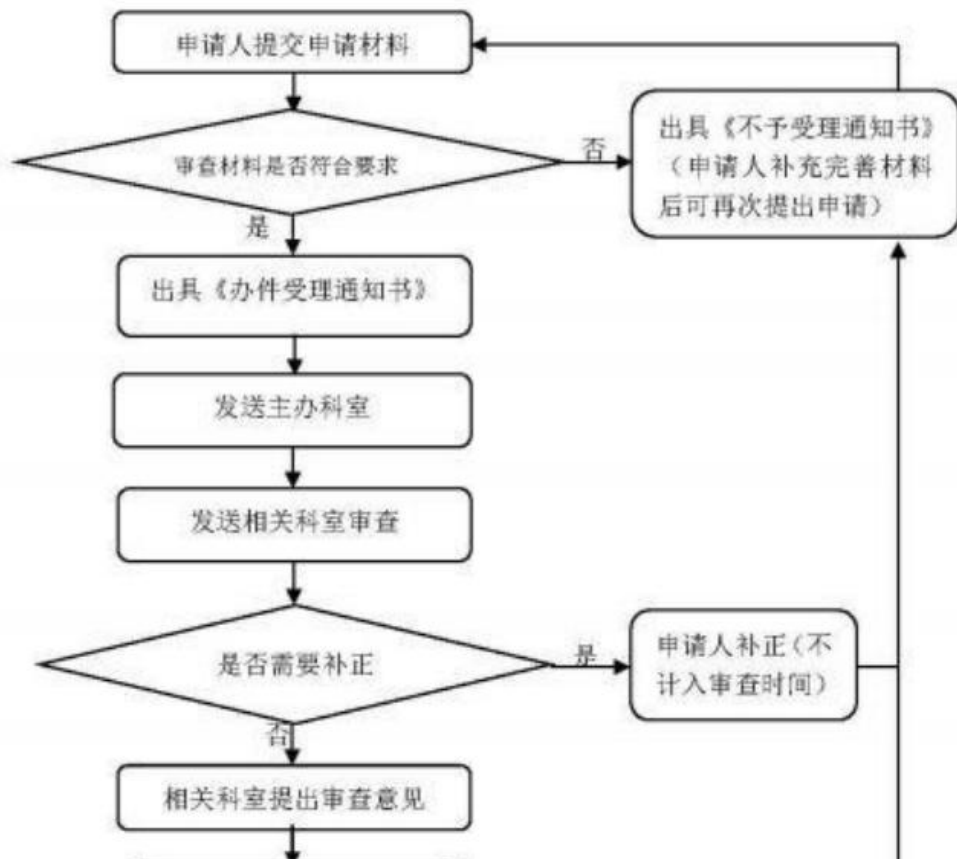
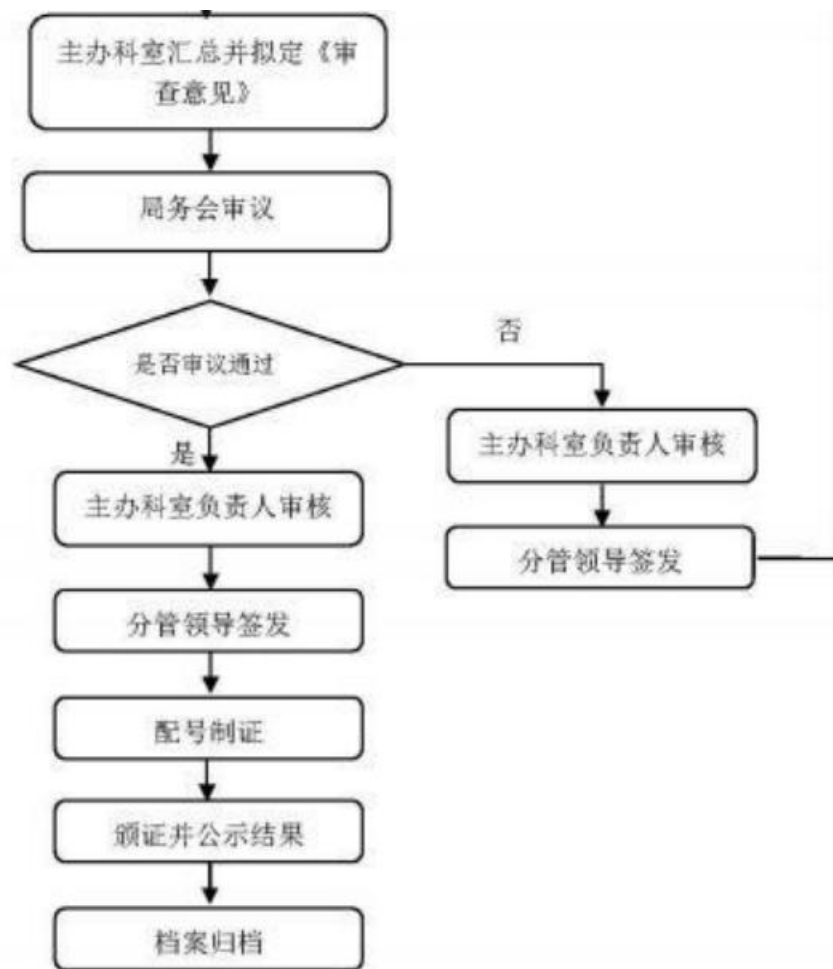


1. 勘查矿产资源审批及开采矿产资源审批流程图

（划定矿区范围批准、新设采矿权登记、采矿权延续登记、采矿权注销登记、采矿权人名称变更登记、开采主矿种、开采方式变更登记、扩大矿区范围变更登记、缩小矿区范围变更登记、新设探矿权登记、探矿权延续登记、探矿权注销登记、探矿权保留登记、探矿权转让变更登记、探矿权人名称变更登记、勘查主矿种变更登记、扩大勘查范围（含合并）变更登记、缩小勘查范围（含分立）变更登记）



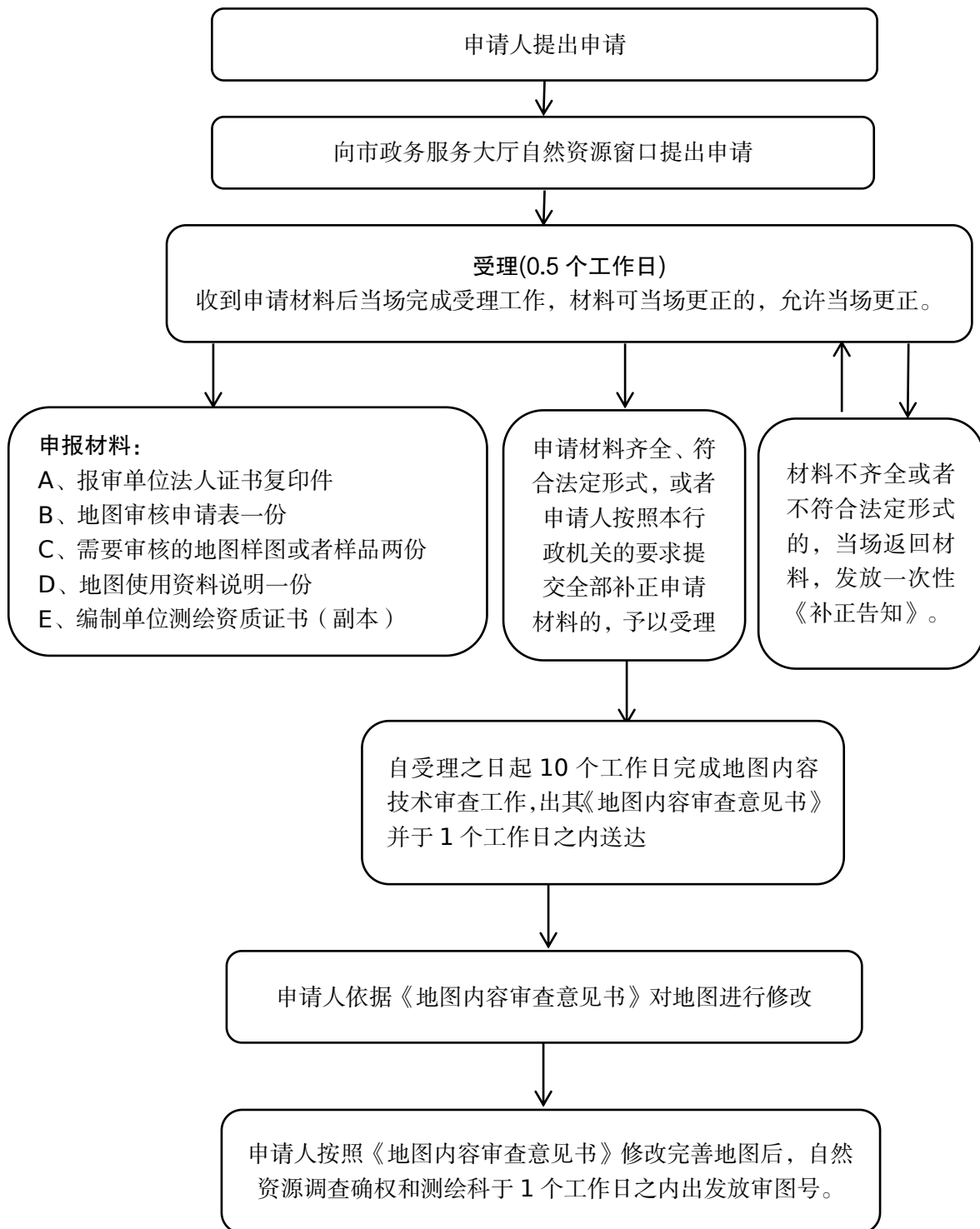


承办机构：地质矿产综合管理科

服务电话：5707086

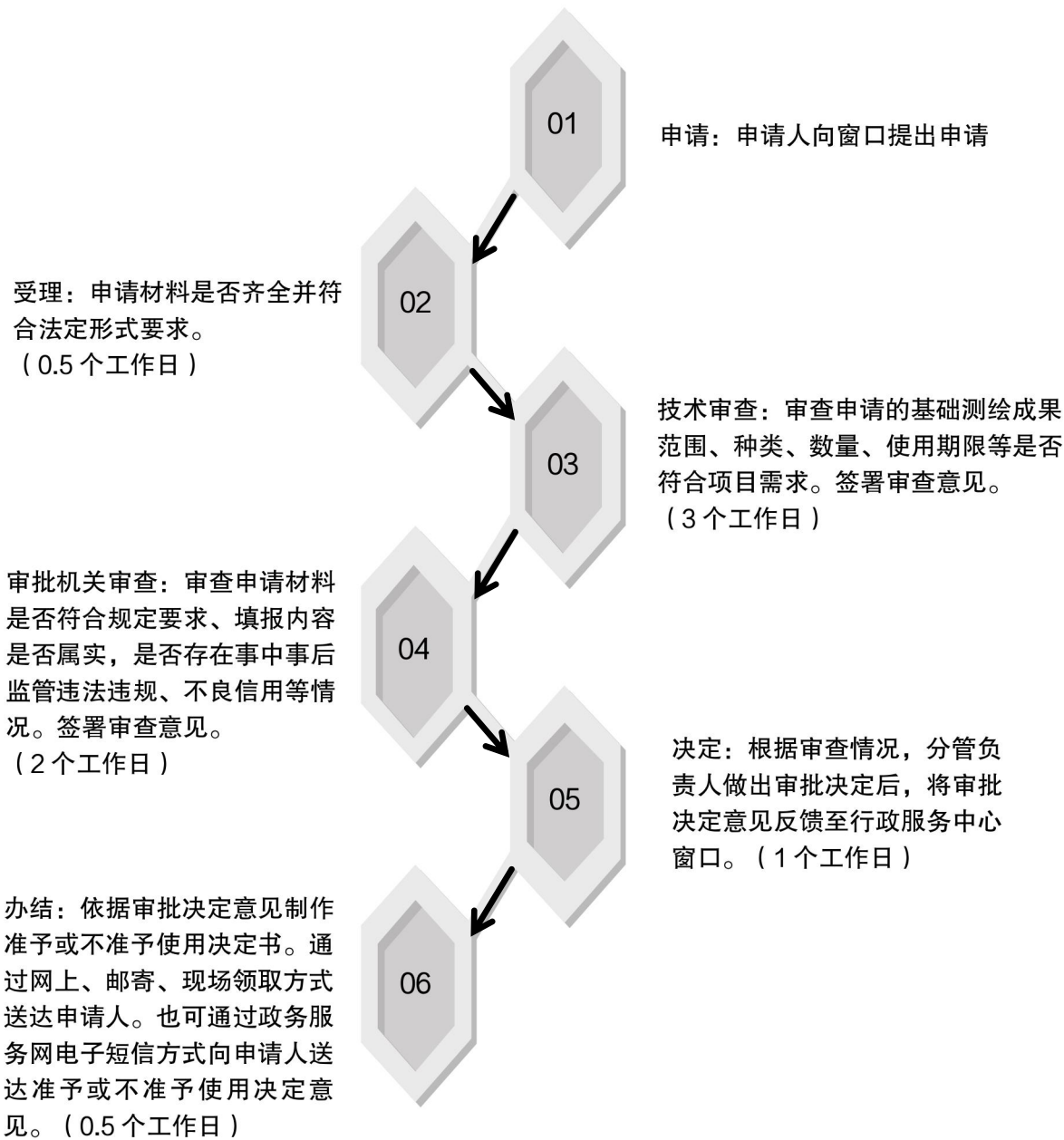
监督电话：5707026

2. 地图审核流程图



承办机构：自然资源调查确权和测绘科
服务电话：5111239、5120301、5707096
监督电话：5025511

3. 法人或者其他组织需要利用属于国家秘密的基础测绘成果审批

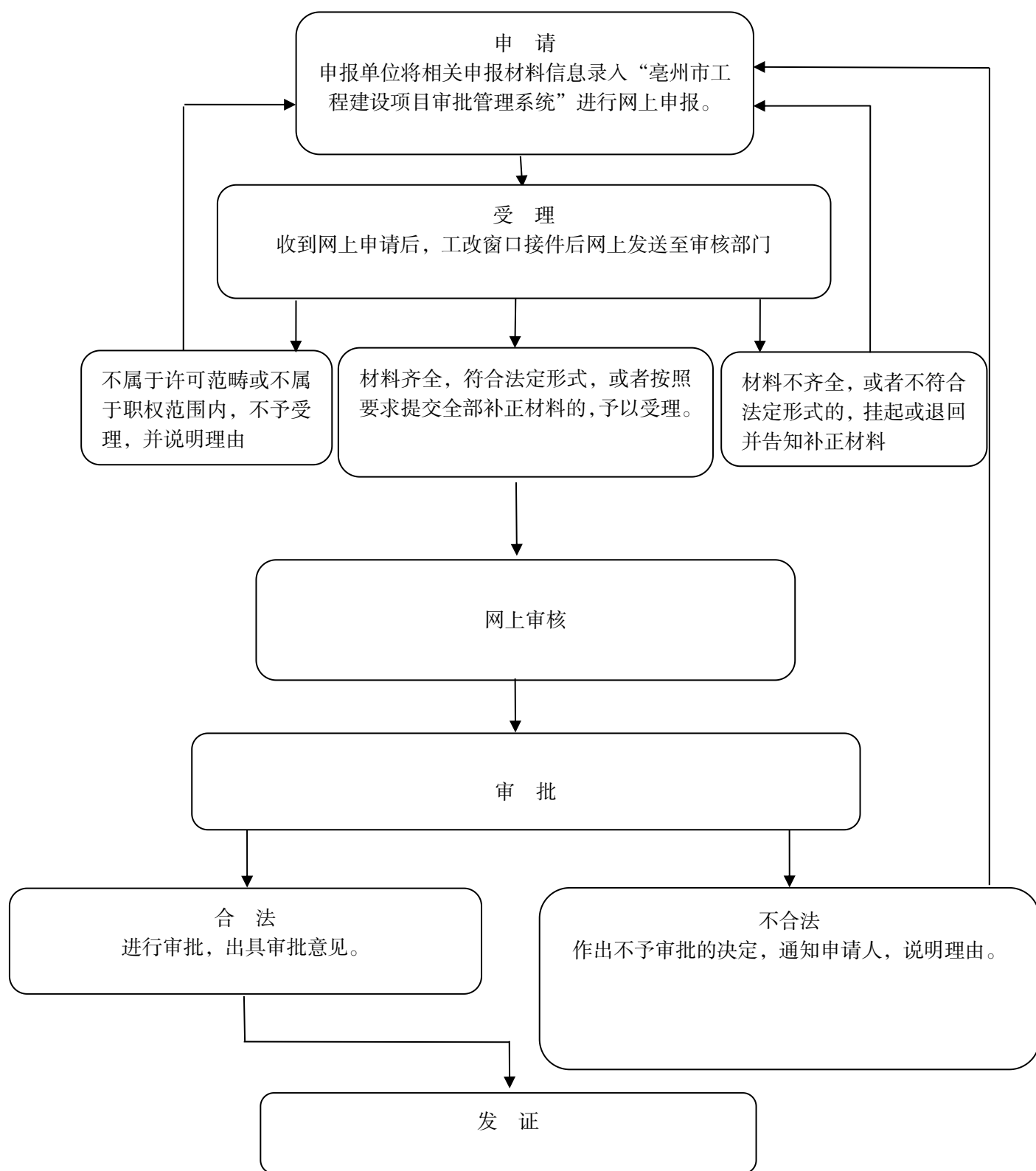


承办机构：自然资源调查确权和测绘科

服务电话：5111239、5120301、5707096

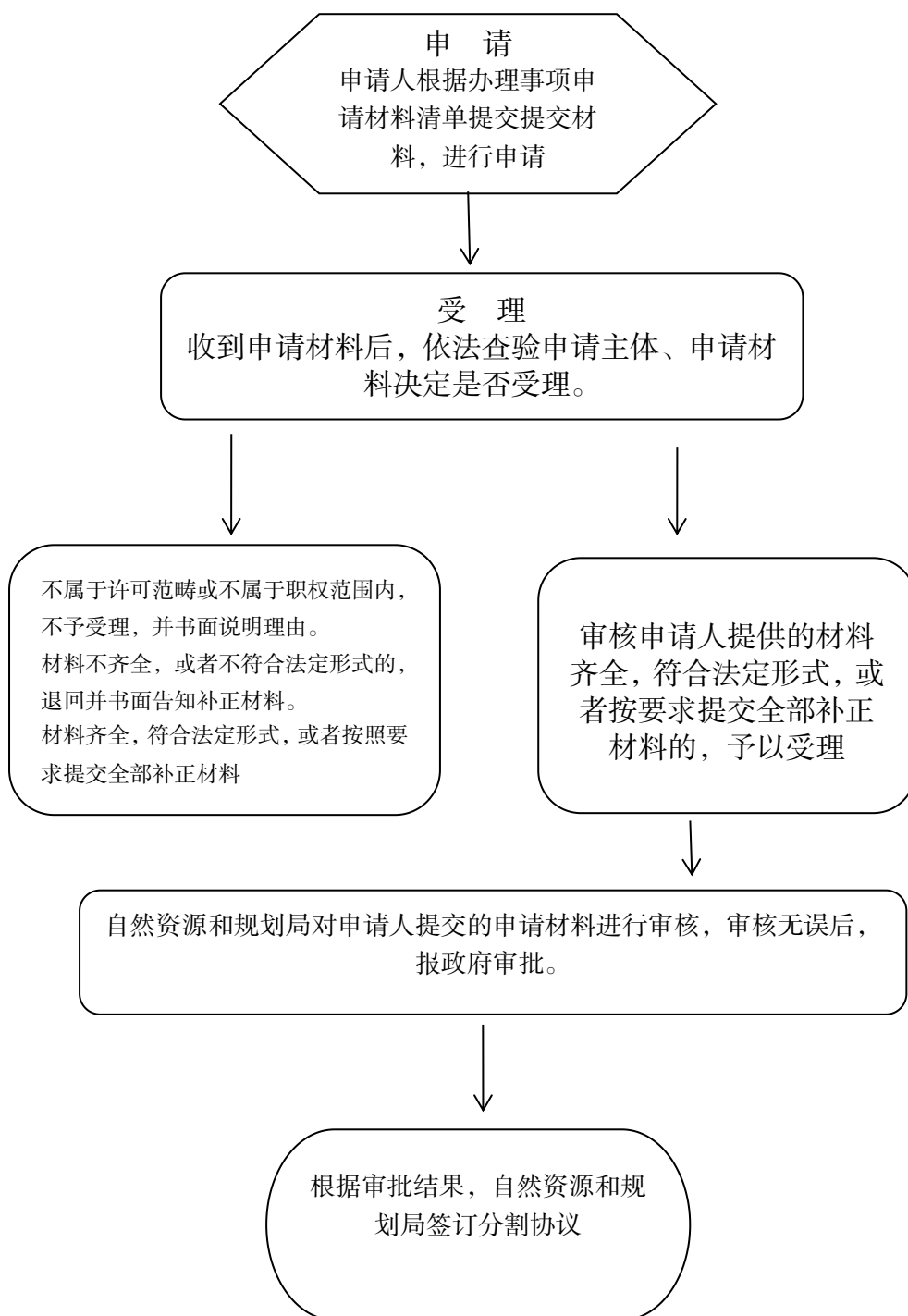
监督电话：5025511

4. 建设项目用地预审与选址意见书核发运行流程图



承办机构：市城乡规划设计院 服务电话：5022107 监督电话：5707026

5. 国有建设用地使用权出让后土地使用权分割转让批准

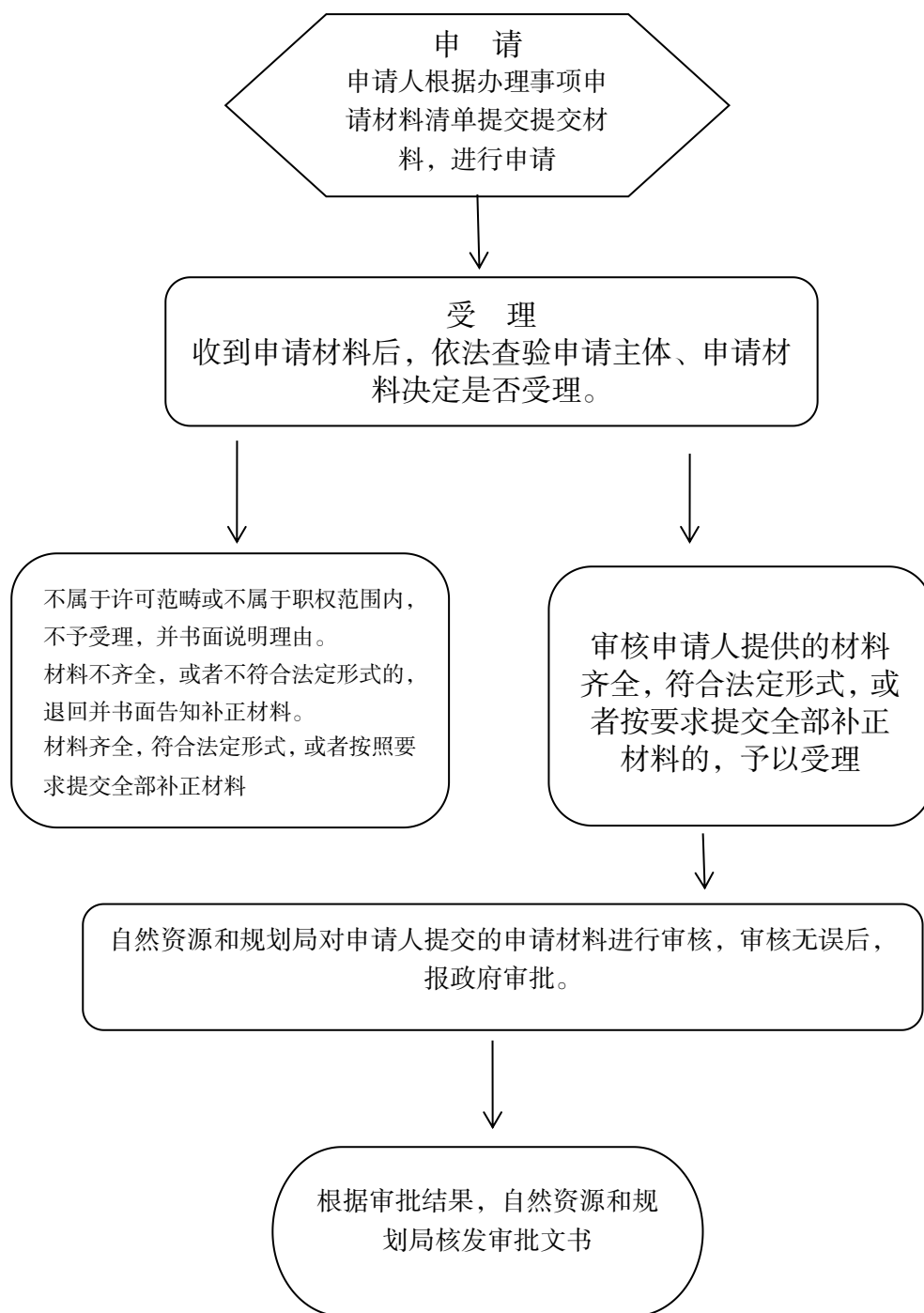


承办机构：亳州市自然资源和规划局

服务电话：5120067 5123993

监督电话：5025511

6. 乡（镇）村企业使用集体建设用地审批

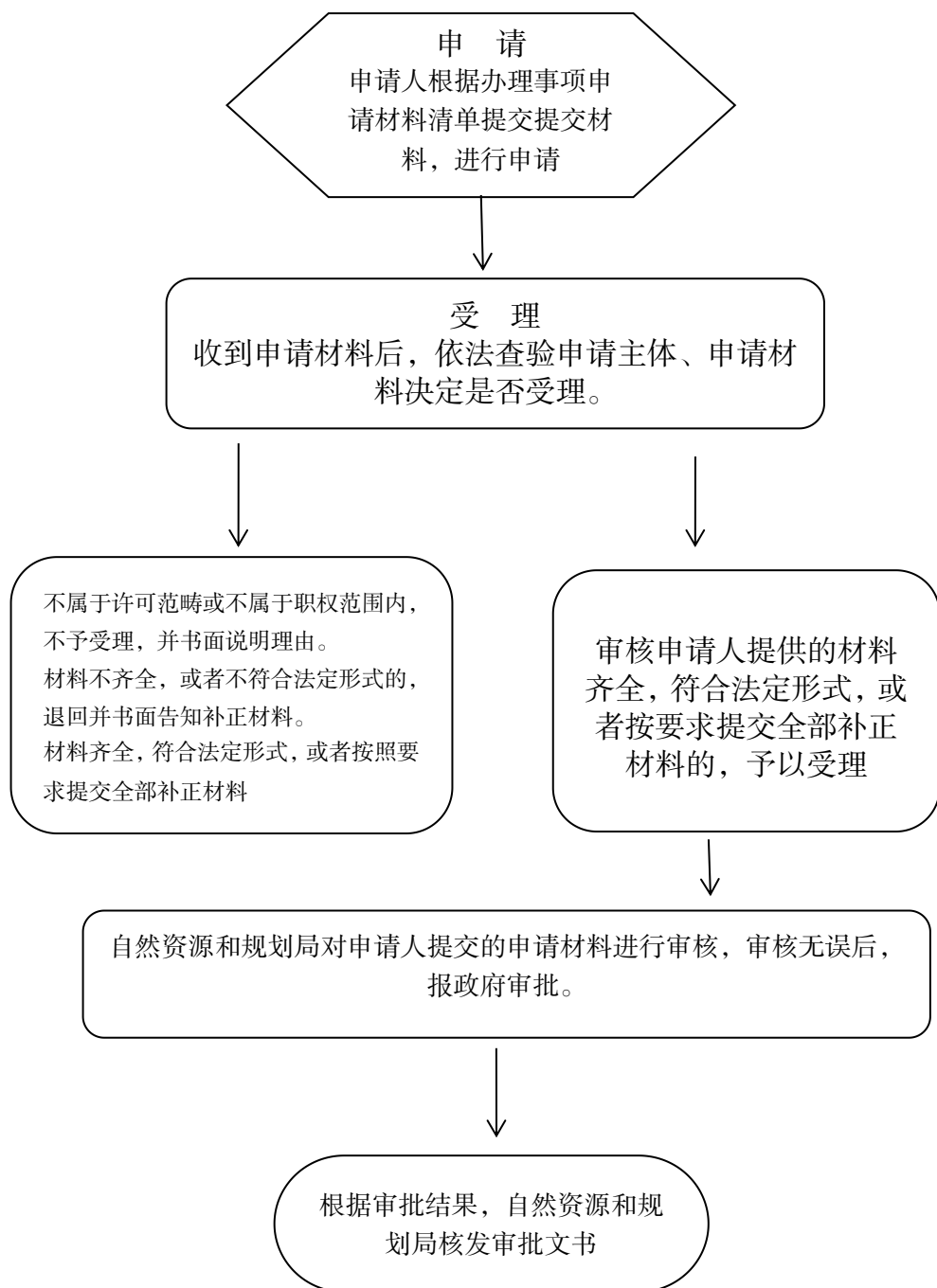


承办机构：亳州市自然资源和规划局

服务电话：5120067 5123993

监督电话：5025511

7. 乡（镇）村公共设施、公益事业使用集体建设用地审批

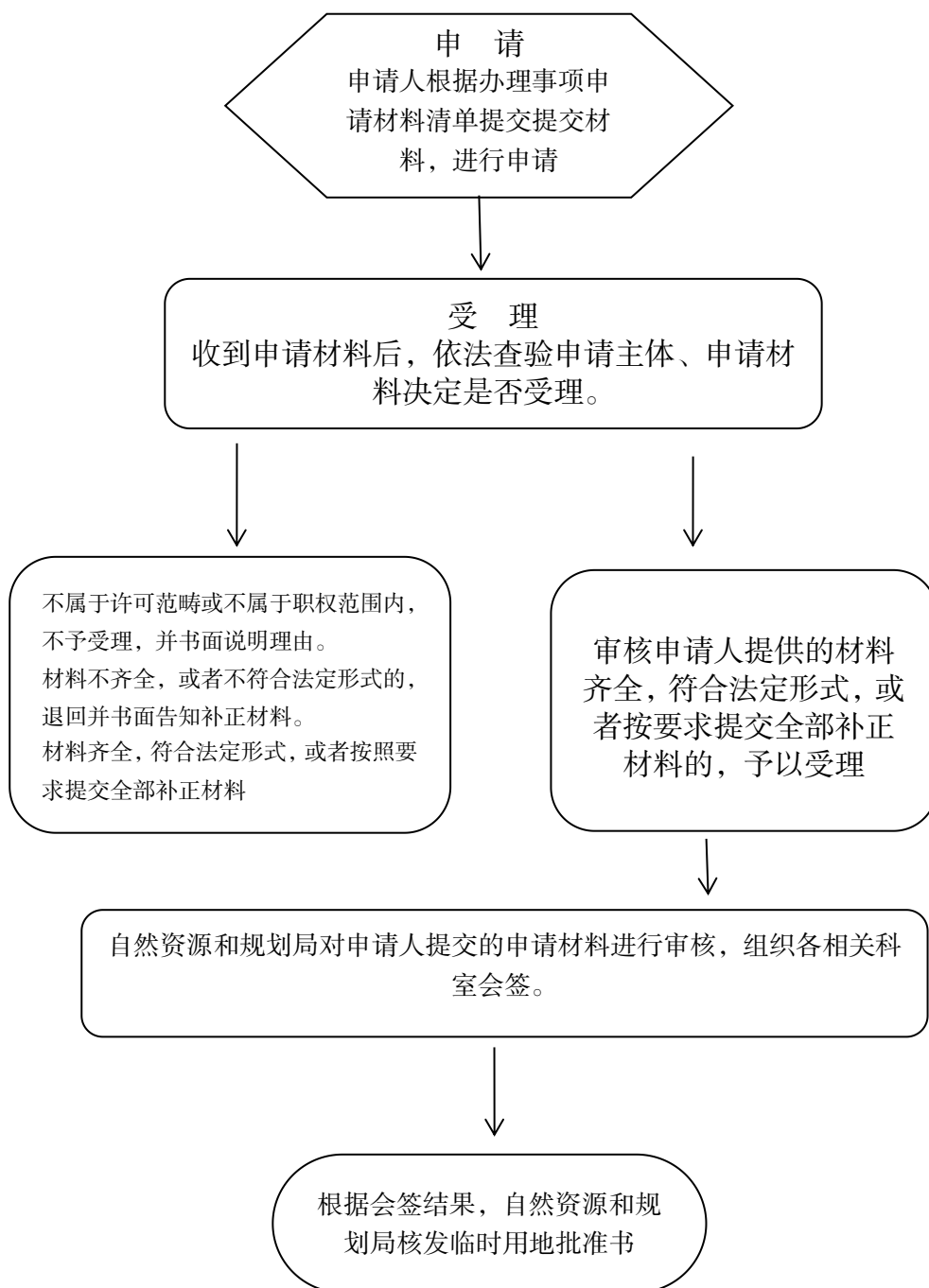


承办机构：亳州市自然资源和规划局

服务电话：5120067 5123993

监督电话：5025511

8. 临时用地审批

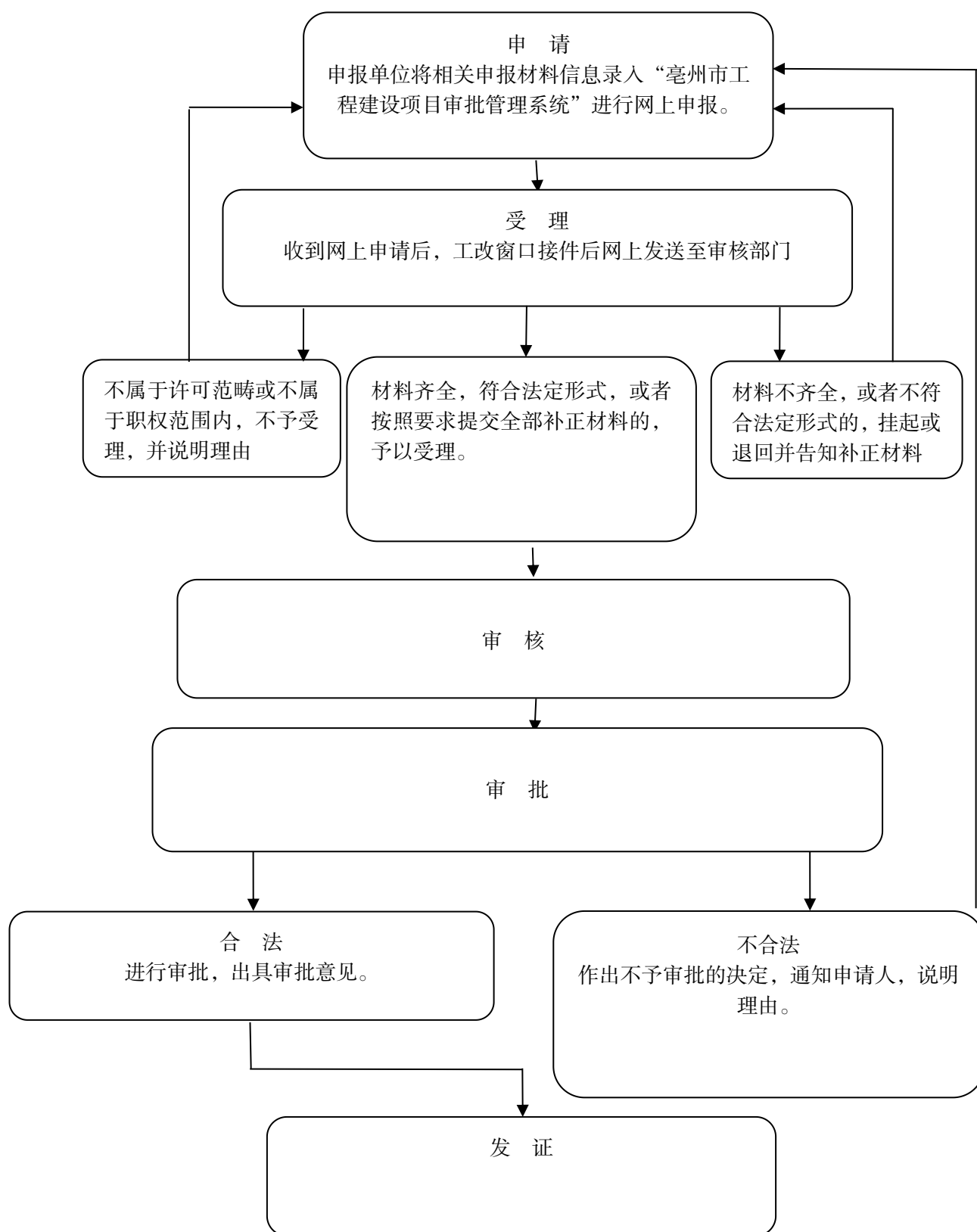


承办机构：亳州市自然资源和规划局

服务电话：5120067 5123993

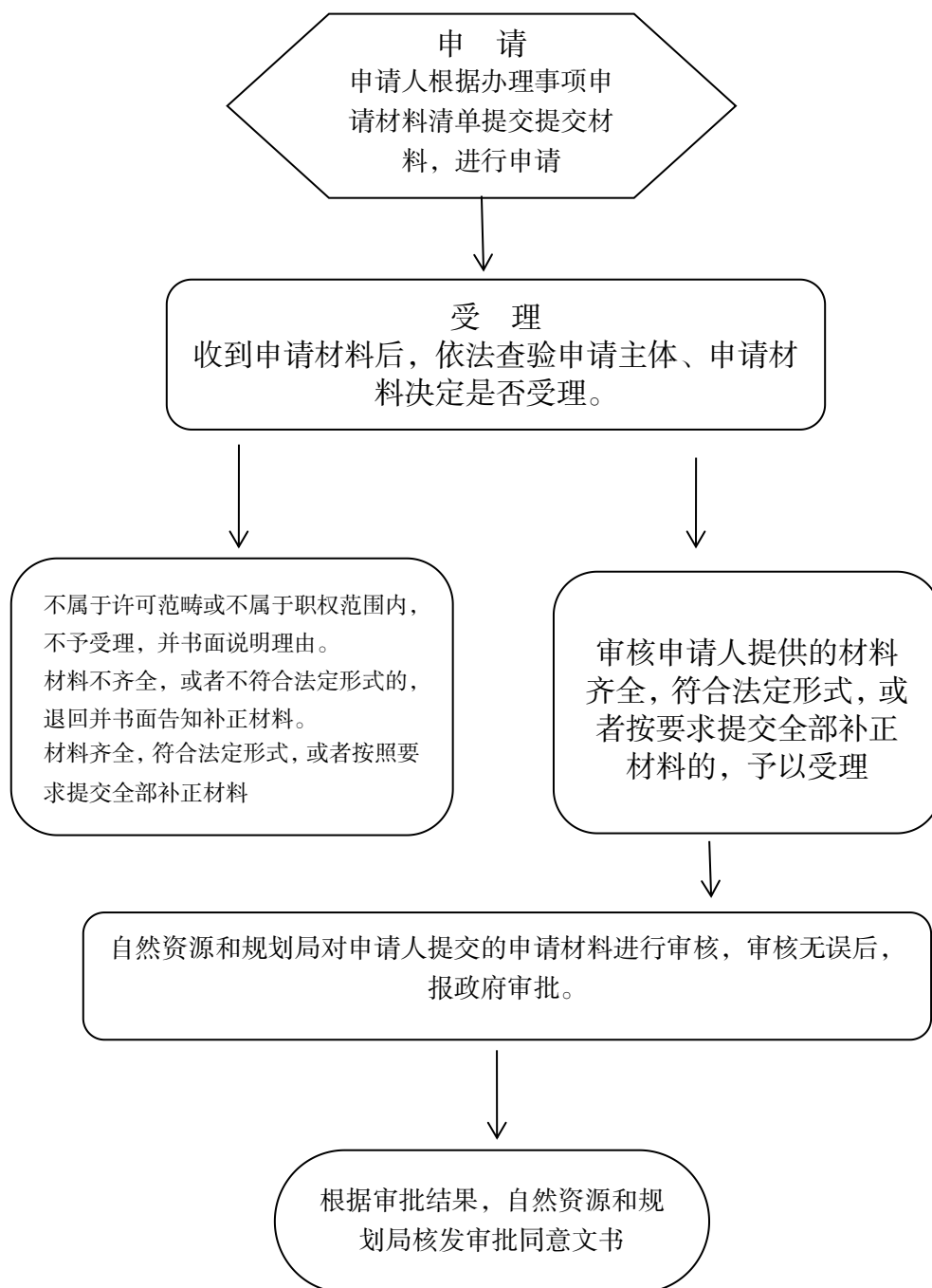
监督电话：5025511

9. 建设用地、临时建设用地规划许可证核发运行流程图



承办机构：市城乡规划设计院 服务电话：5022107 监督电话：5707026

10.开发未确定使用权的国有荒山、荒地、荒滩从事生产审查

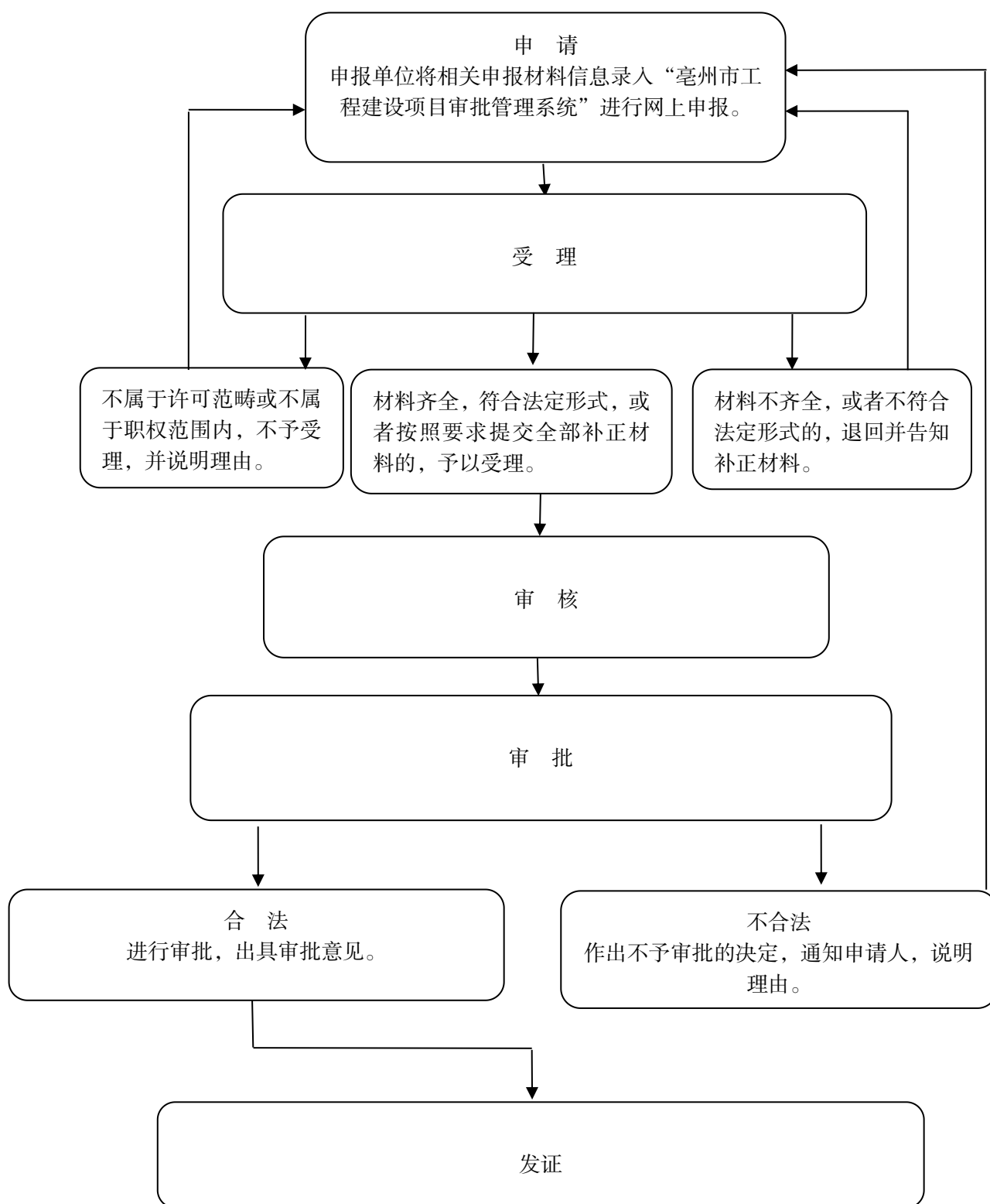


承办机构：亳州市自然资源和规划局

服务电话：5120067 5123993

监督电话：5025511

11. 建设工程、临时建设工程规划许可证核发运行流程图

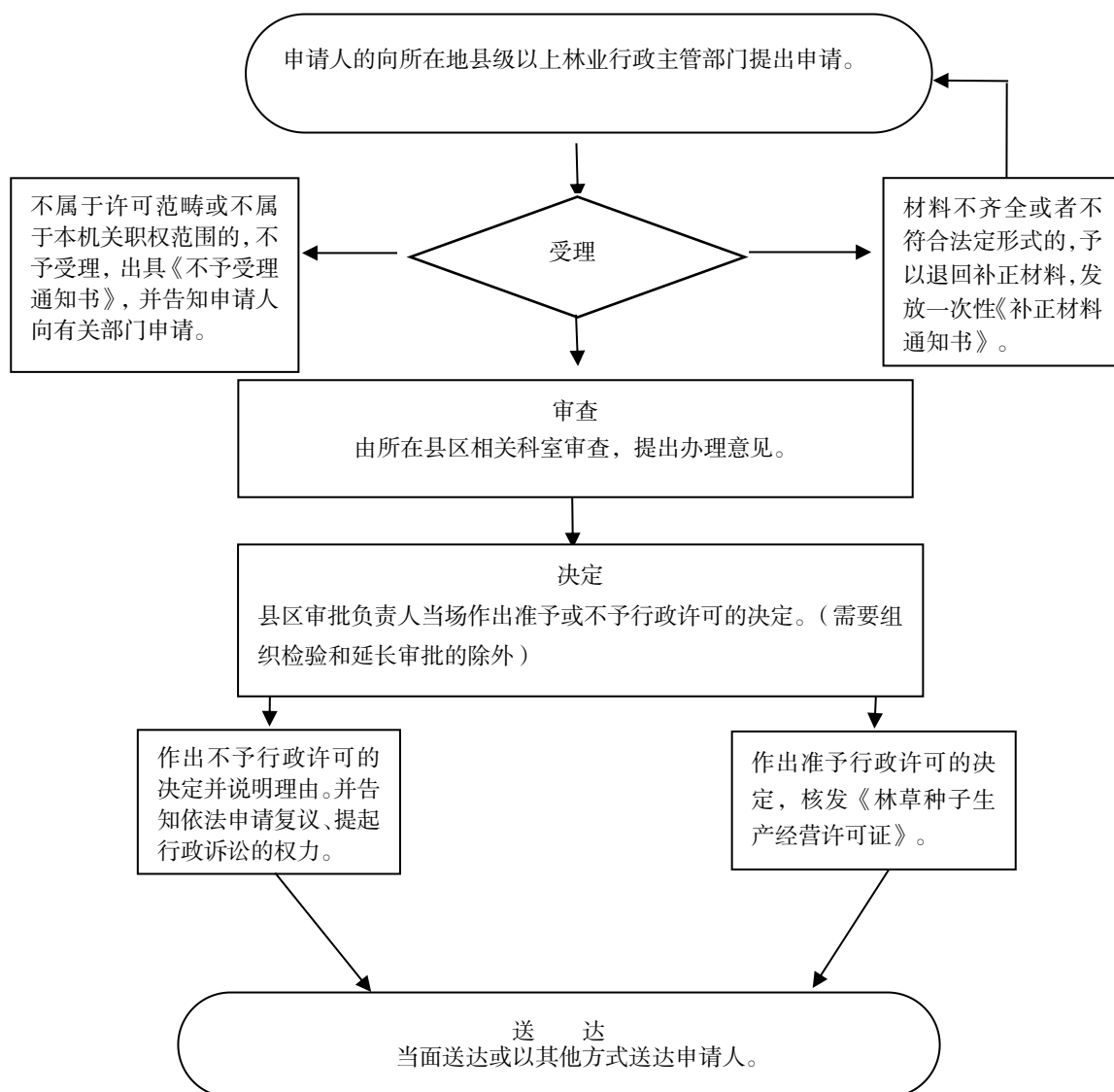


承办机构：市城乡规划设计院 服务电话：5022107 监督电话：5707026

12. 乡村建设规划许可

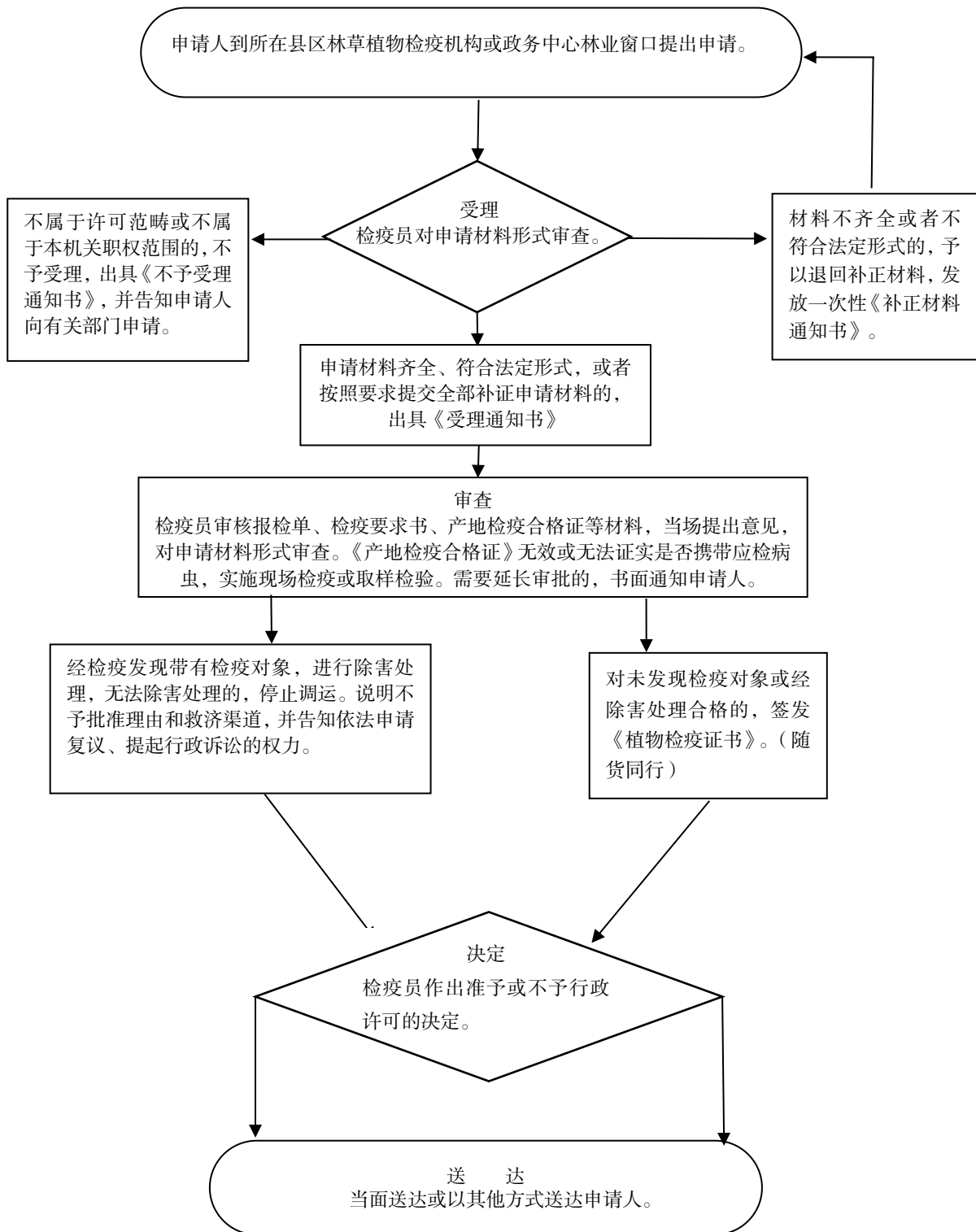
依据《安徽省人民政府关于赋予乡镇街道部分县级审批执法权限的决定》，该许可事项非市级事项。

13. 林草种子生产经营许可证核发流程图



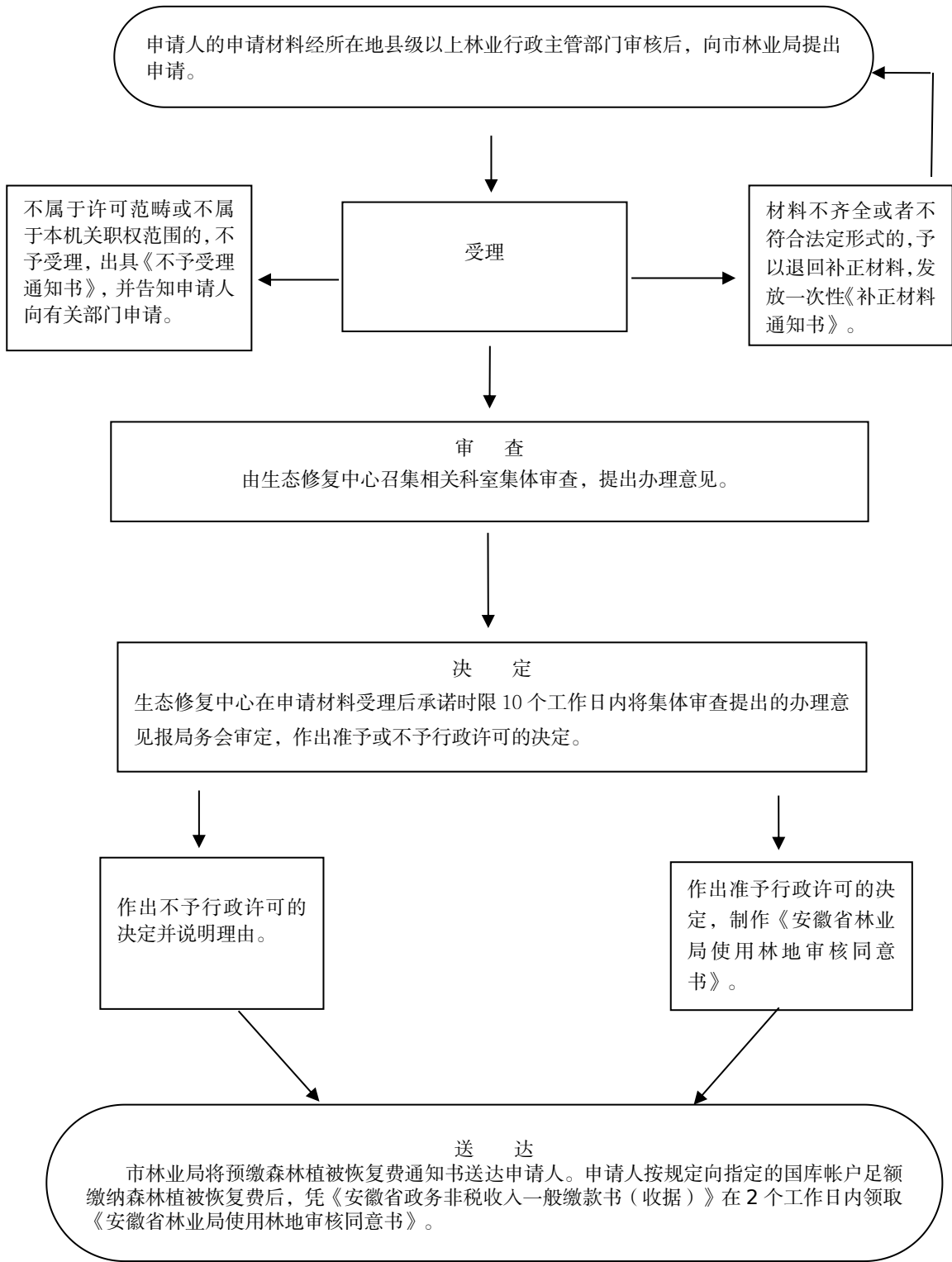
承办机构：市林业技术推广中心 服务电话：5553080

14. 林草植物检疫证书核发流程图



承办机构：市林业技术推广中心 服务电话：5553080

15. 建设项目使用林地、草原及在森林和野生动物类型国家级自然保护区建设审批流程图

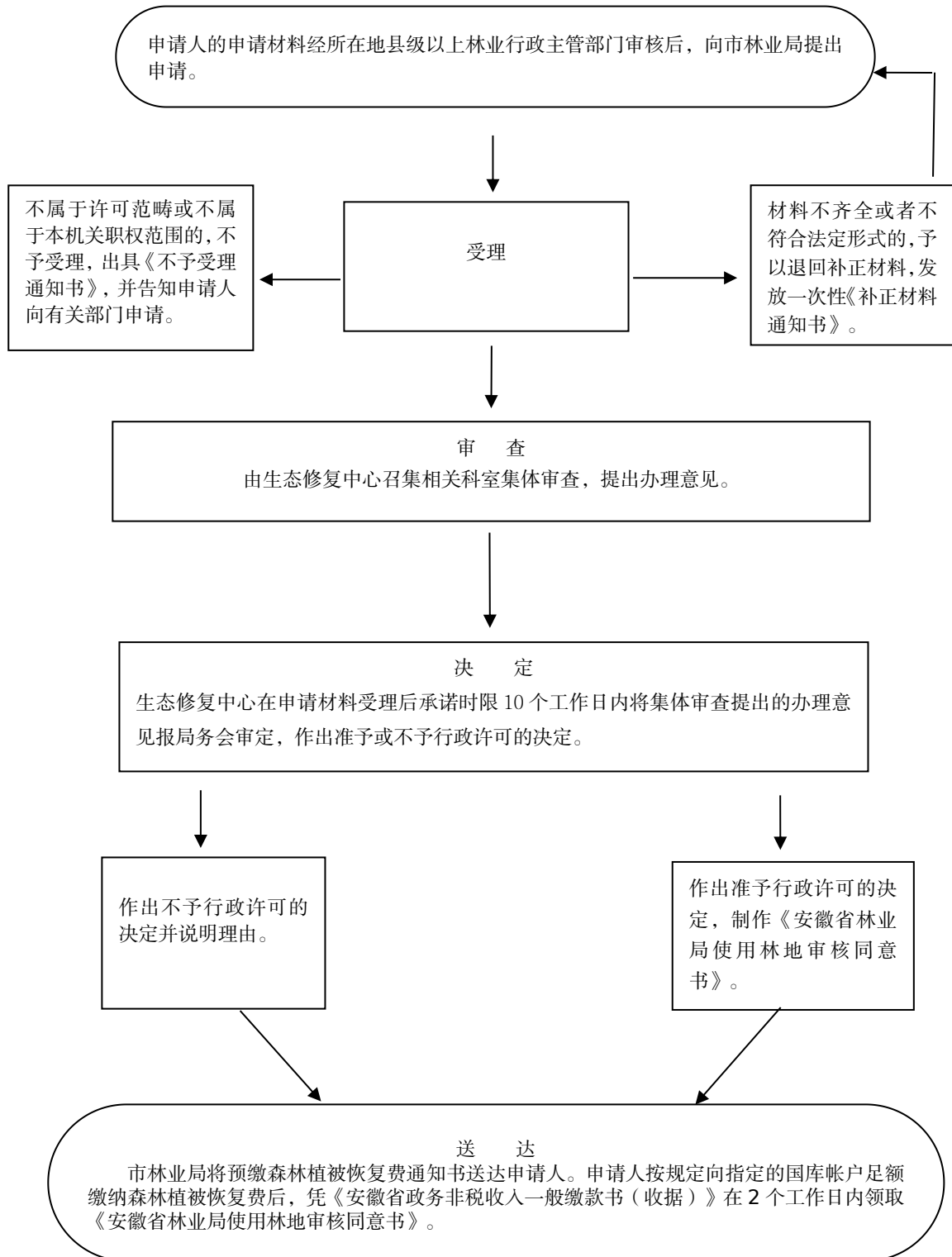


承办机构：市生态修复中心

服务电话：5899115

监督电话：5707026

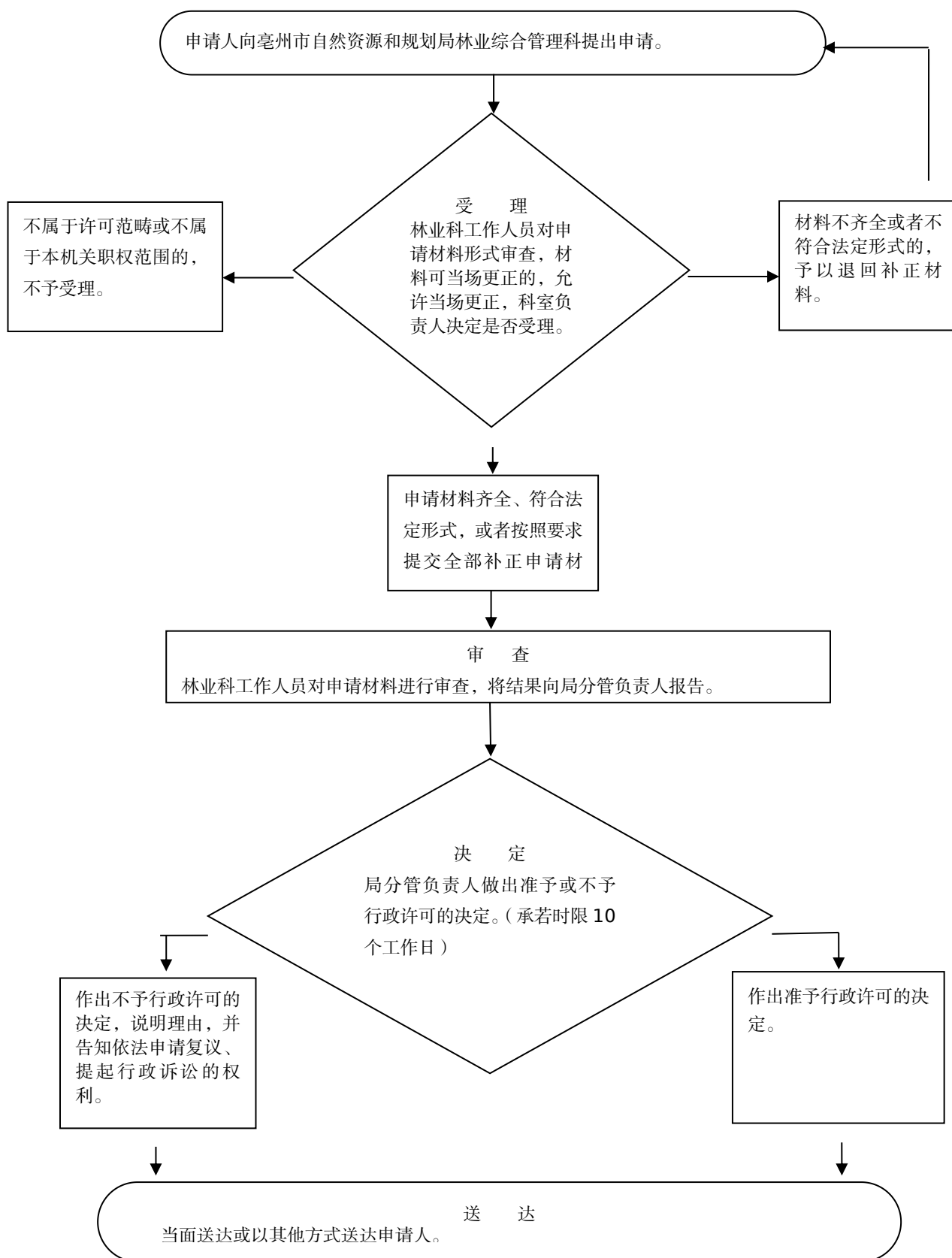
16. 林木采伐许可证核发



承办机构：市生态修复中心

服务电话：5899115

17.从事营利性治沙活动许可流程图



承办机构：林业综合管理科 电话：0558-5113762。

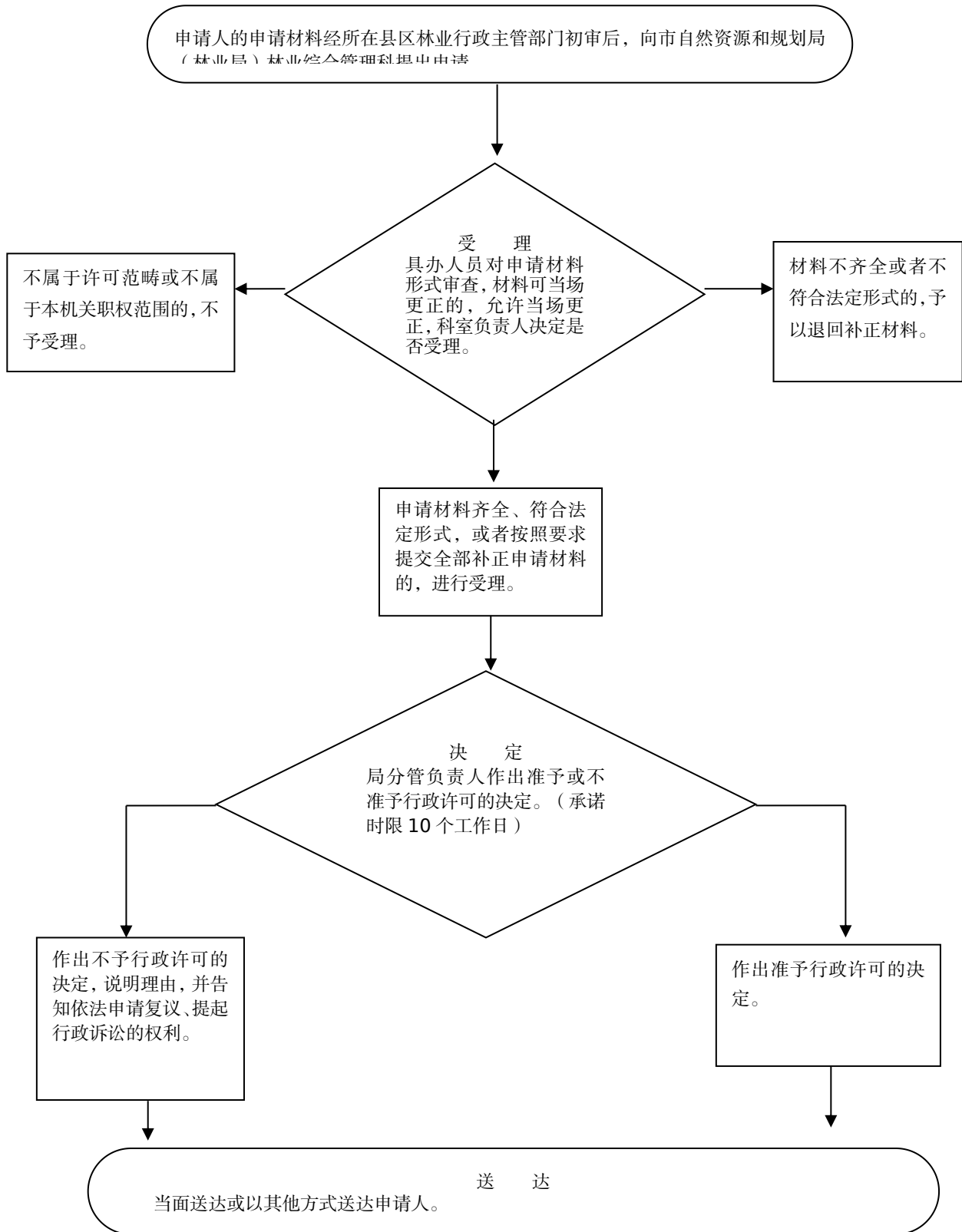
18.在风景名胜区内从事建设、设置广告、举办大型游乐活动以及其他影响生态和景观活动许可流程图

我市没有风景名胜区

19.进入自然保护区从事有关活动审批流程图

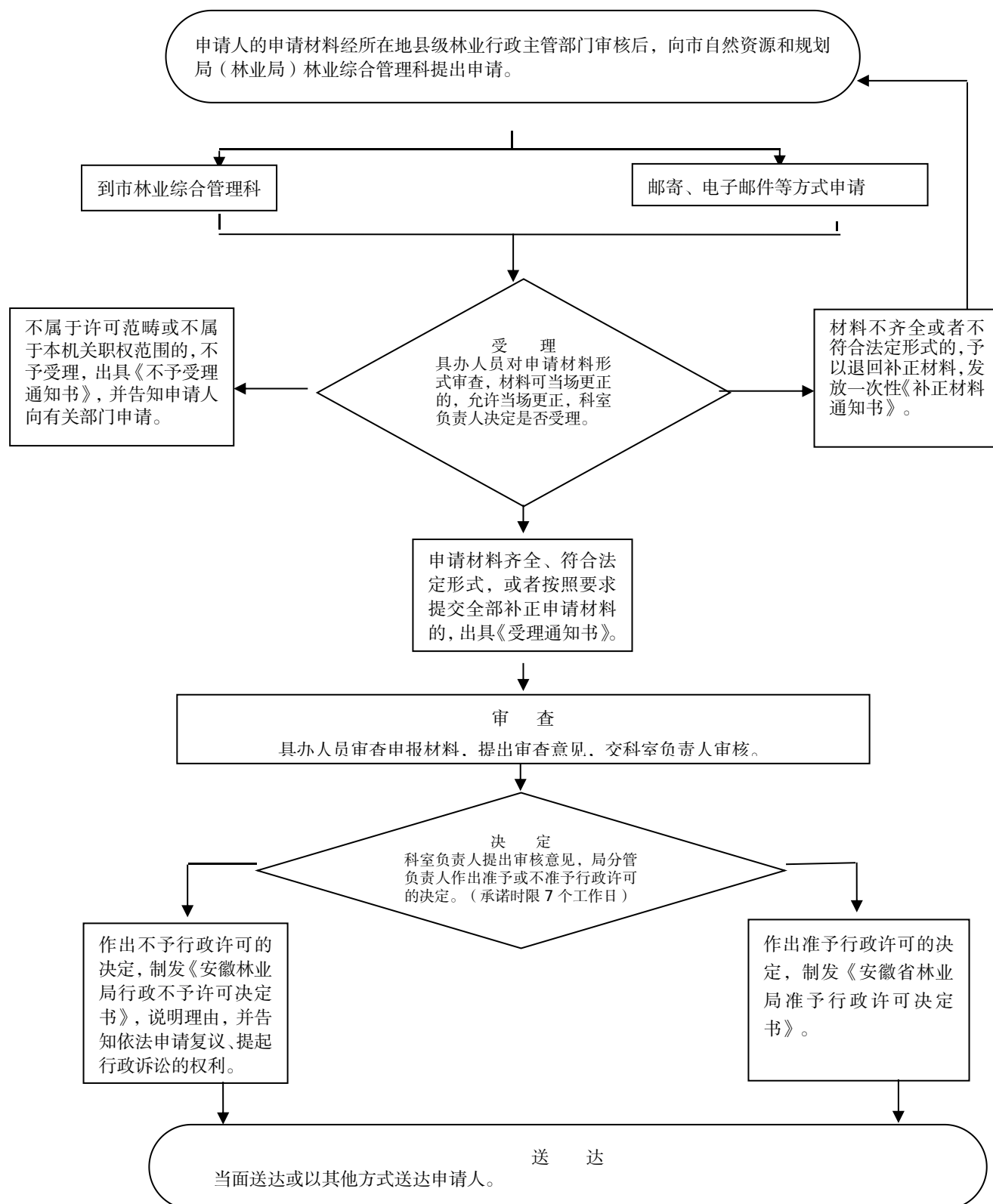
我市没有自然保护区

20. 猎捕陆生野生动物审批流程图



承办机构：林业综合管理科 电话：0558-5120031。

21.采集、出售、收购国家二级保护野生植物许可（省委托）流程图



承办机构：林业综合管理科 电话：0558-5120031。

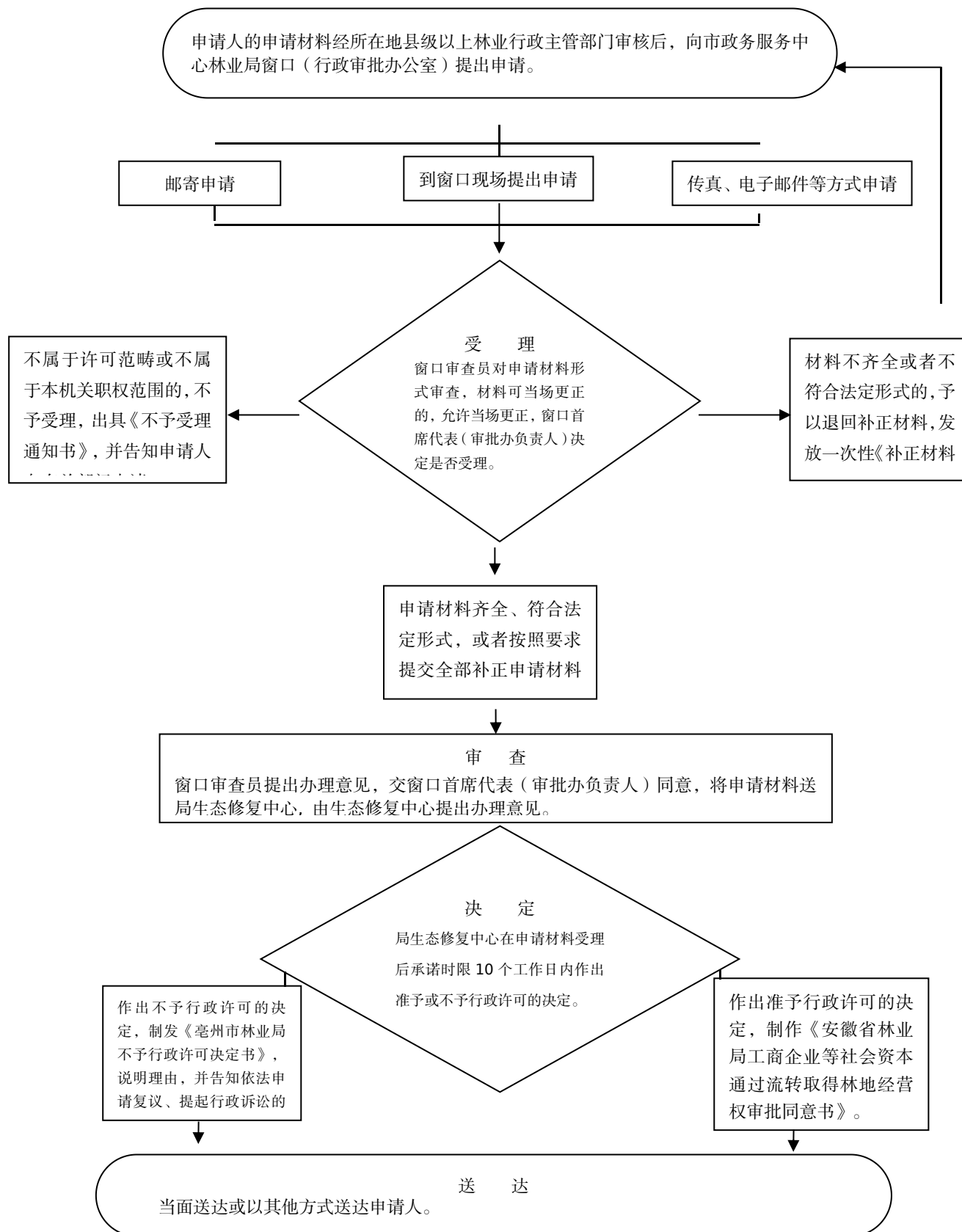
22.森林草原防火期内在森林草原防火区爆破、勘察和施工等活
动审批流程图

没有此项审批权限

23. 进入森林高火险区、草原防火管制区审批流程图

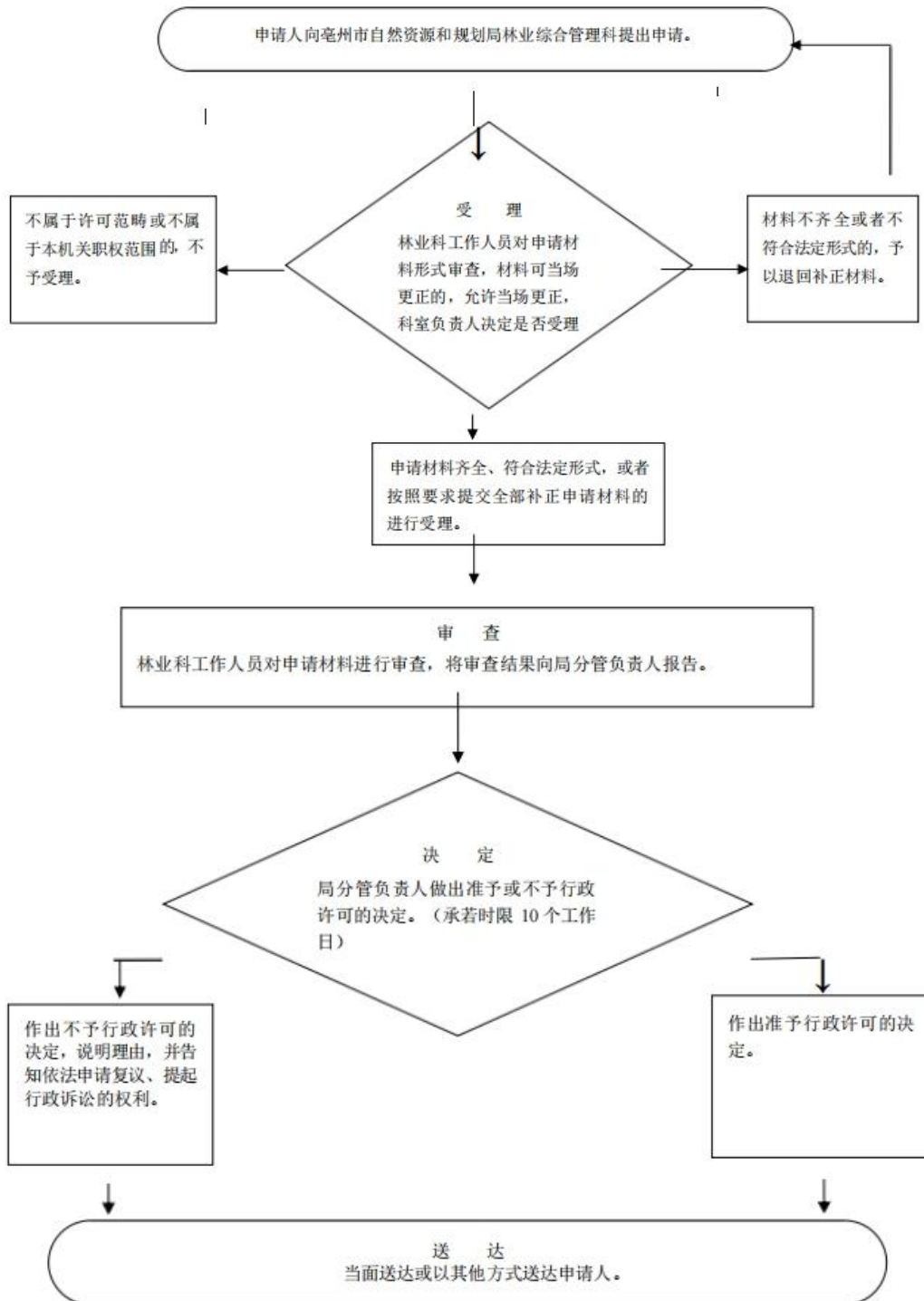
我市没有高火险区、没有草原防火管制区

24. 工商企业等社会资本通过流转取得林地经营权审批流程图



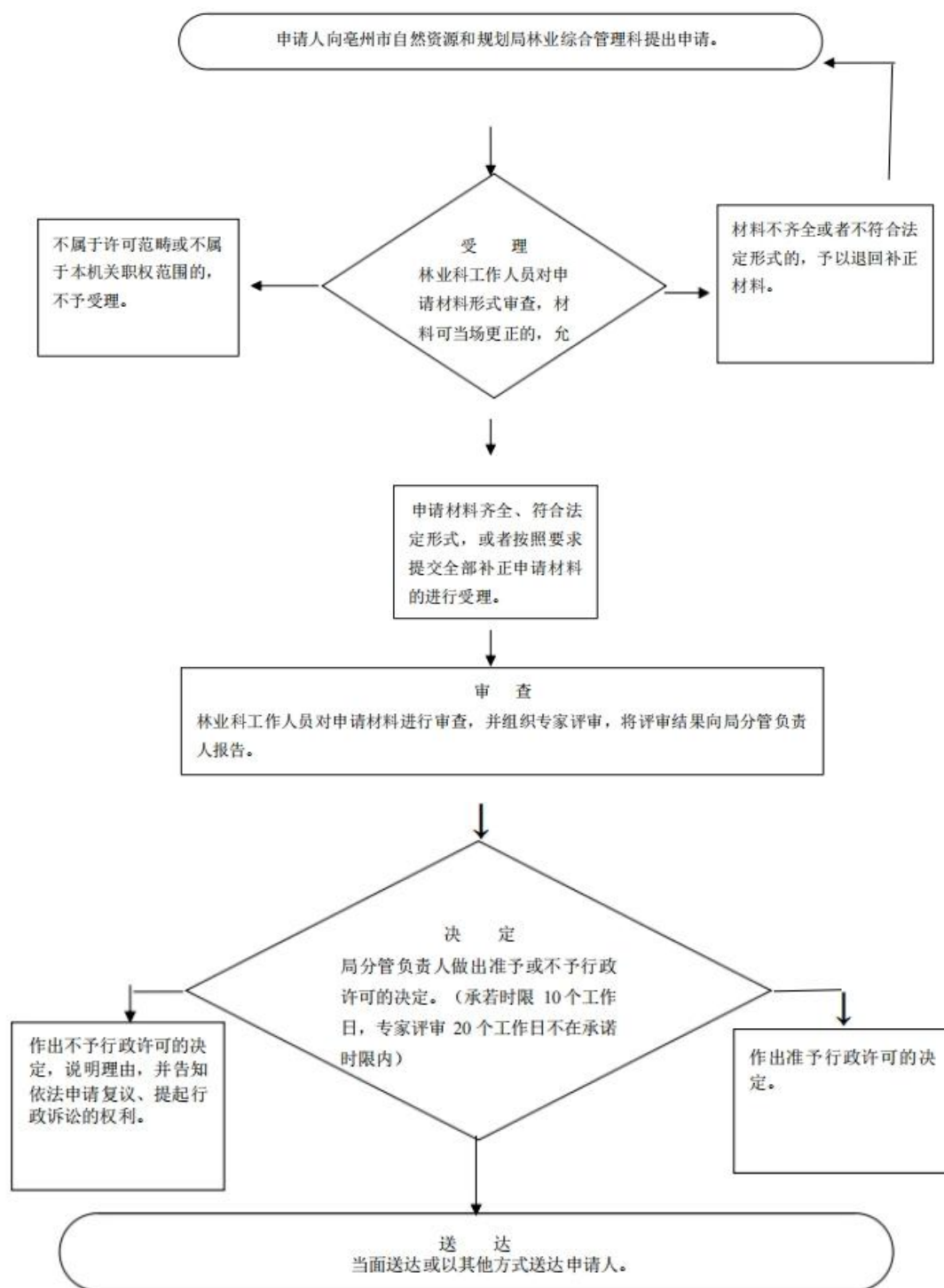
承办机构：生态修复中心 电话：0558-5899115。

25. 古树名木保护方案审批流程图



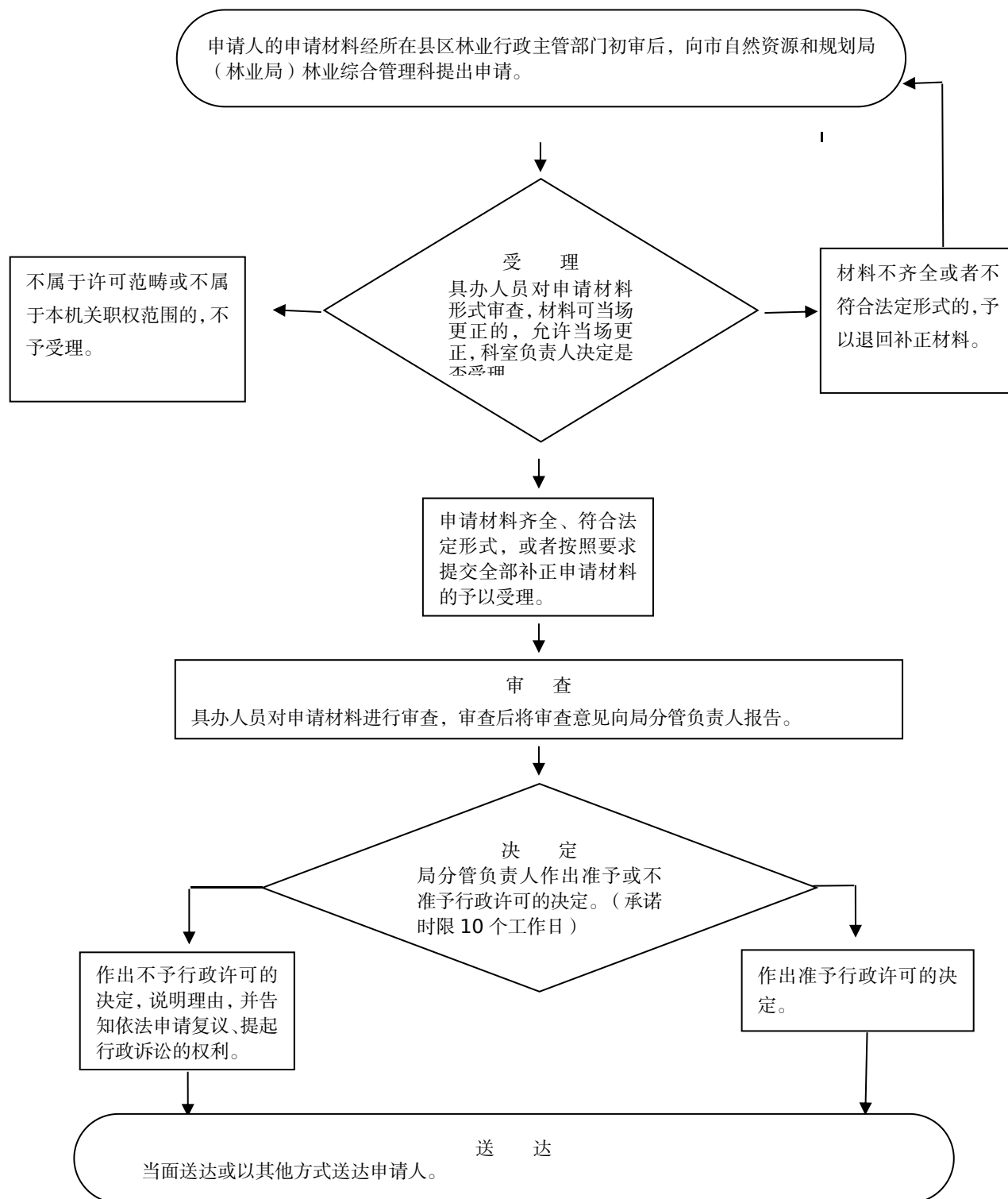
承办机构：林业综合管理科 电话：0558-5120031。

26. 古树名木移植审批流程图



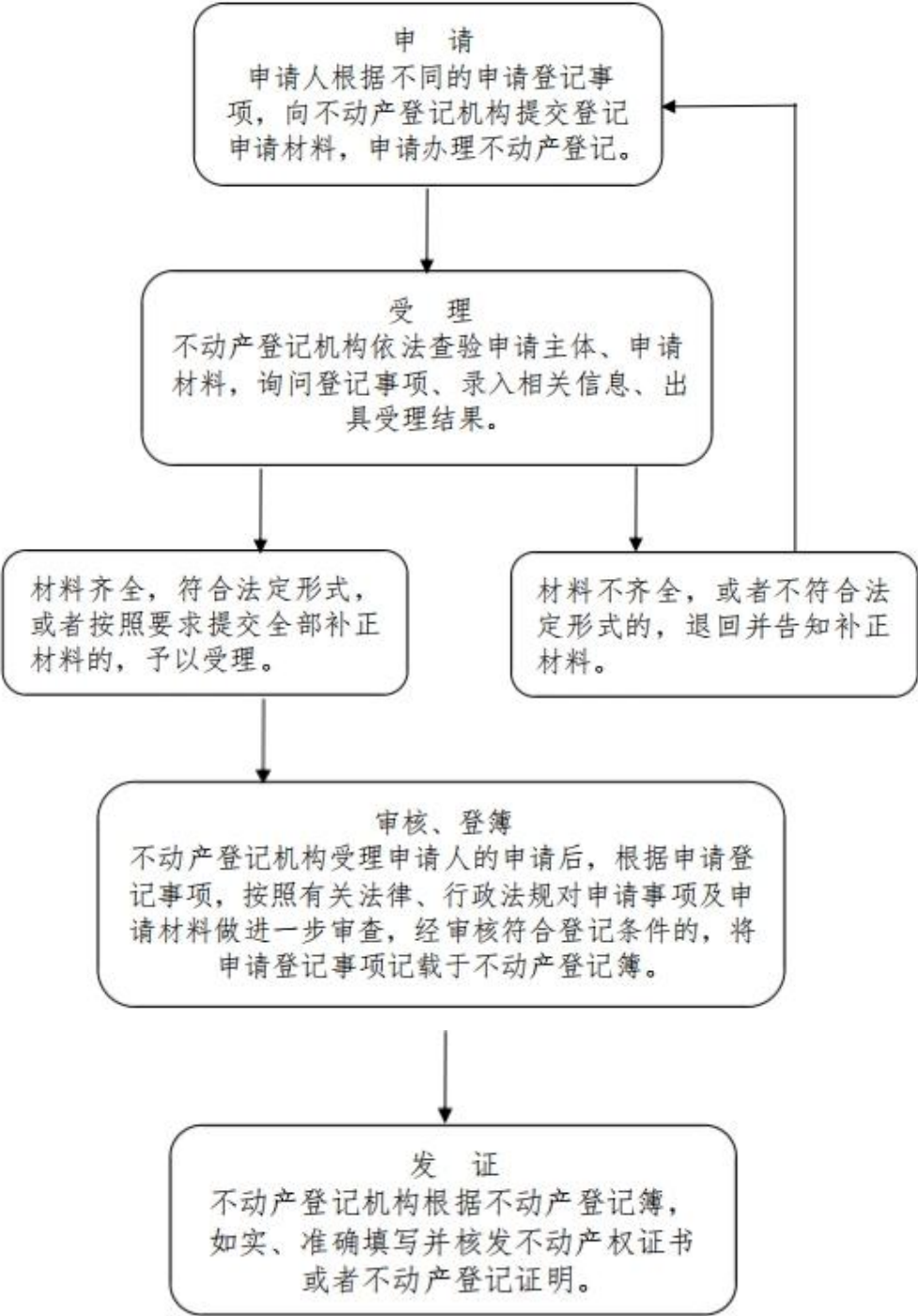
承办机构：林业综合管理科 电话：0558-5120031。

27. 省重点保护陆生野生动物人工繁育许可证核发（列入“三有”名录的除外）流程图



承办机构：林业综合管理科 电话：0558-5120031。

28. 国有建设用地使用权登记流程图

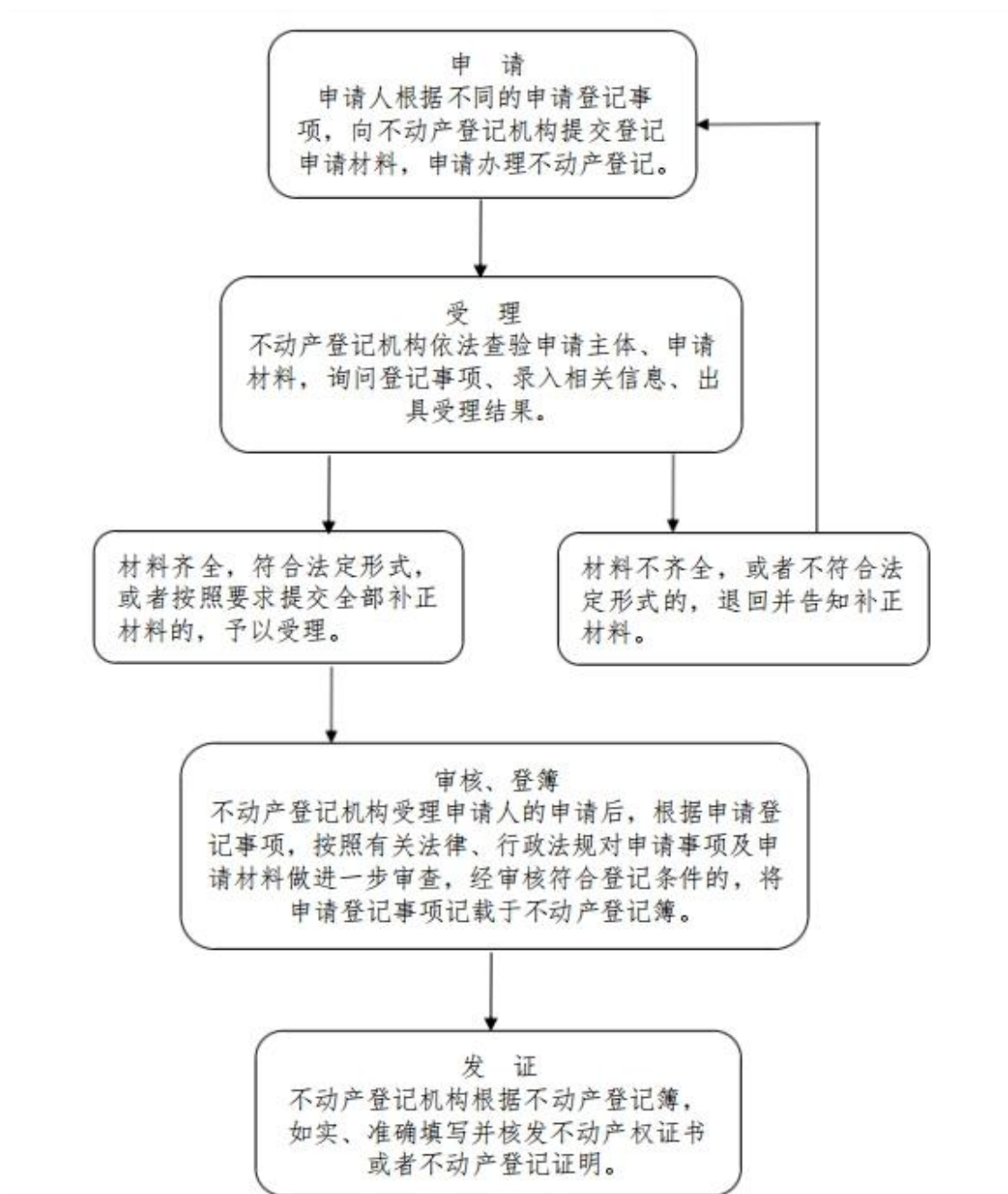


承办机构：亳州市不动产登记中心

服务电话：5025503、5025506、5025507

监督电话：5025511

29. 国有建设用地使用权及房屋所有权登记流程图

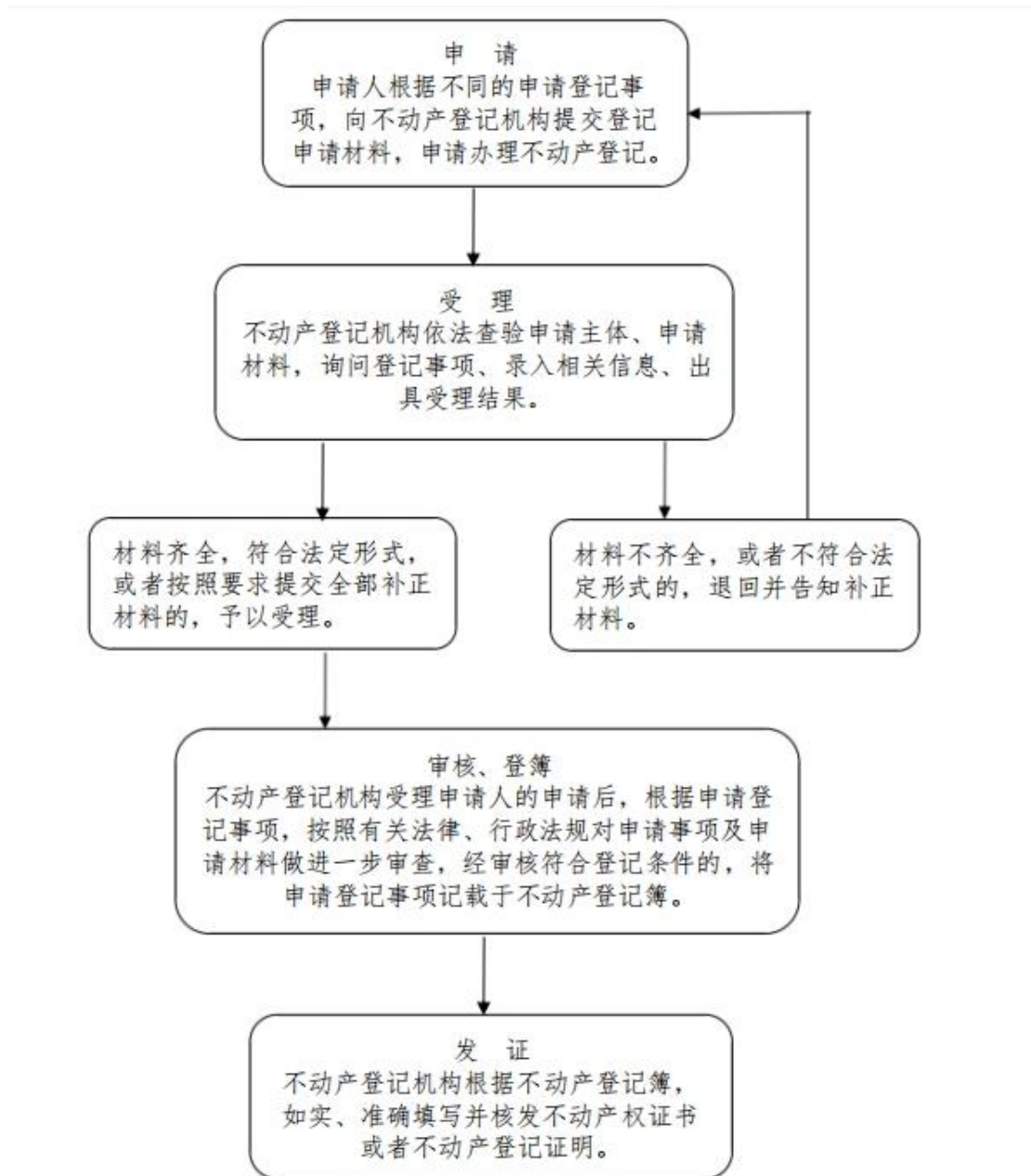


承办机构：亳州市不动产登记中心

服务电话：5025503、5025506、5025507

监督电话：5025511

30. 宅基地使用权及房屋所有权登记转移登记流程图

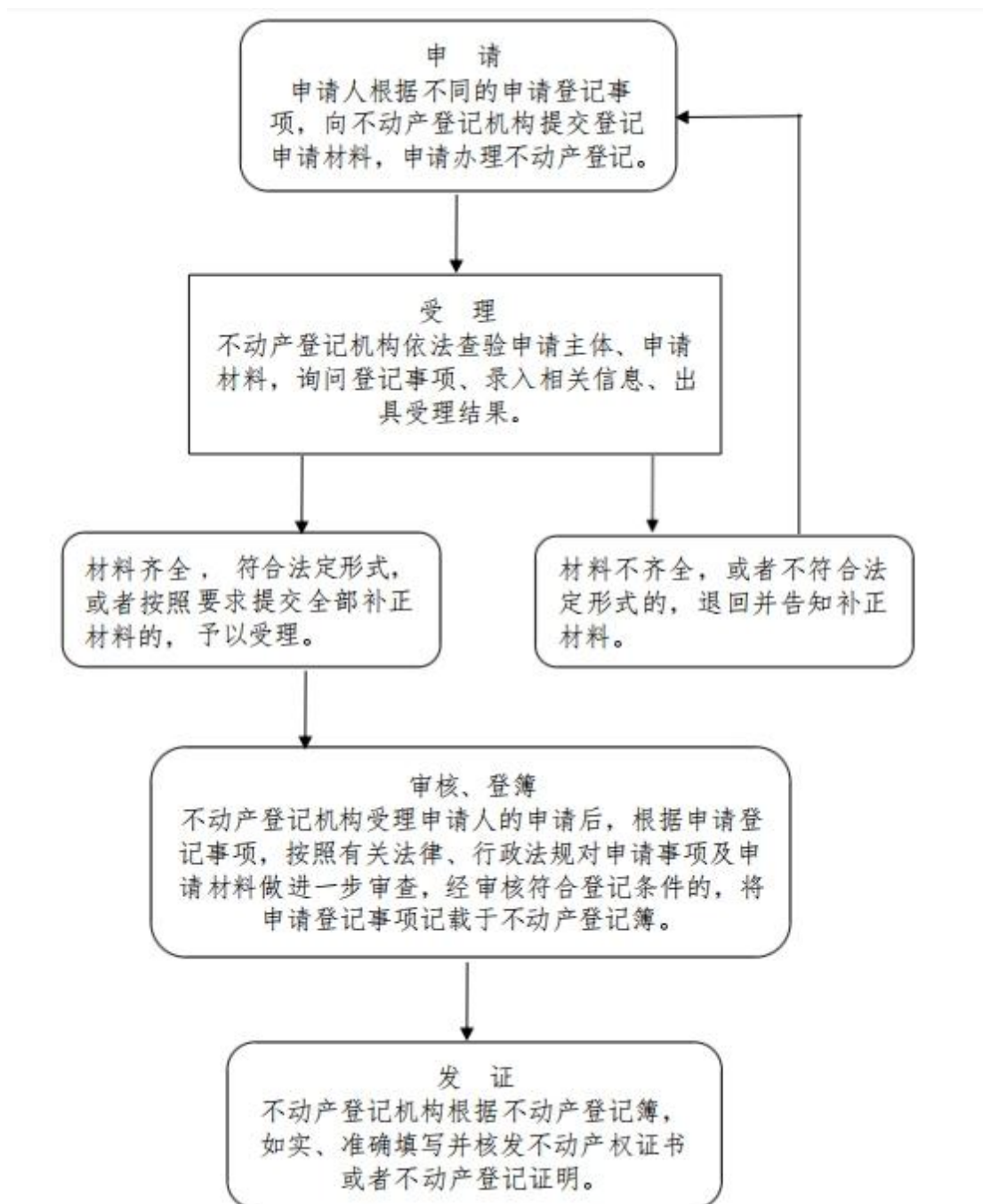


承办机构：亳州市不动产登记中心

服务电话：5025503、5025506、5025507

监督电话：5025511

31.集体建设用地使用权及建筑物、构筑物所有权登记流程图

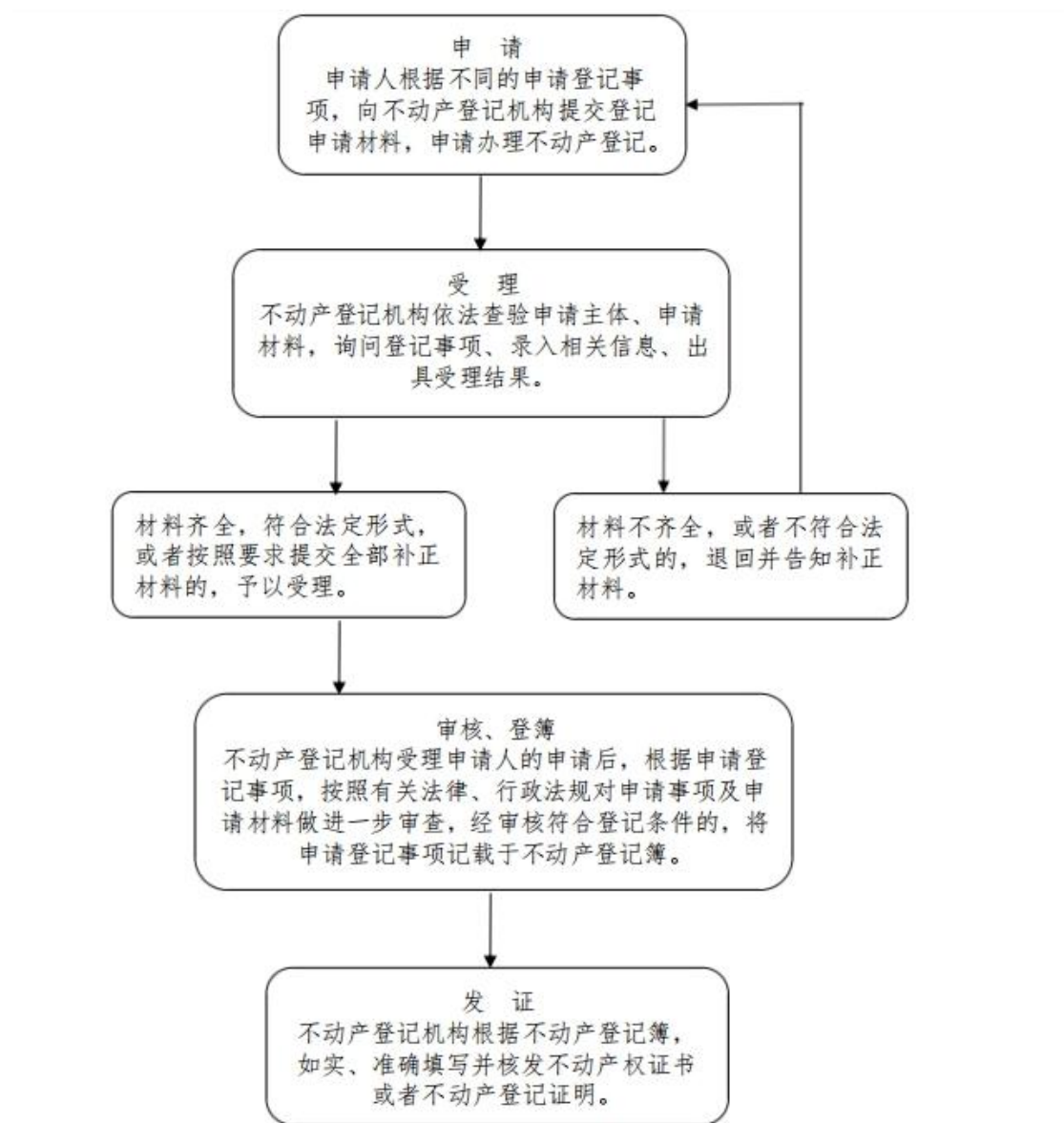


承办机构：亳州市不动产登记中心

服务电话：5025503、5025506、5025507

监督电话：5025511

32. 地役权登记流程图

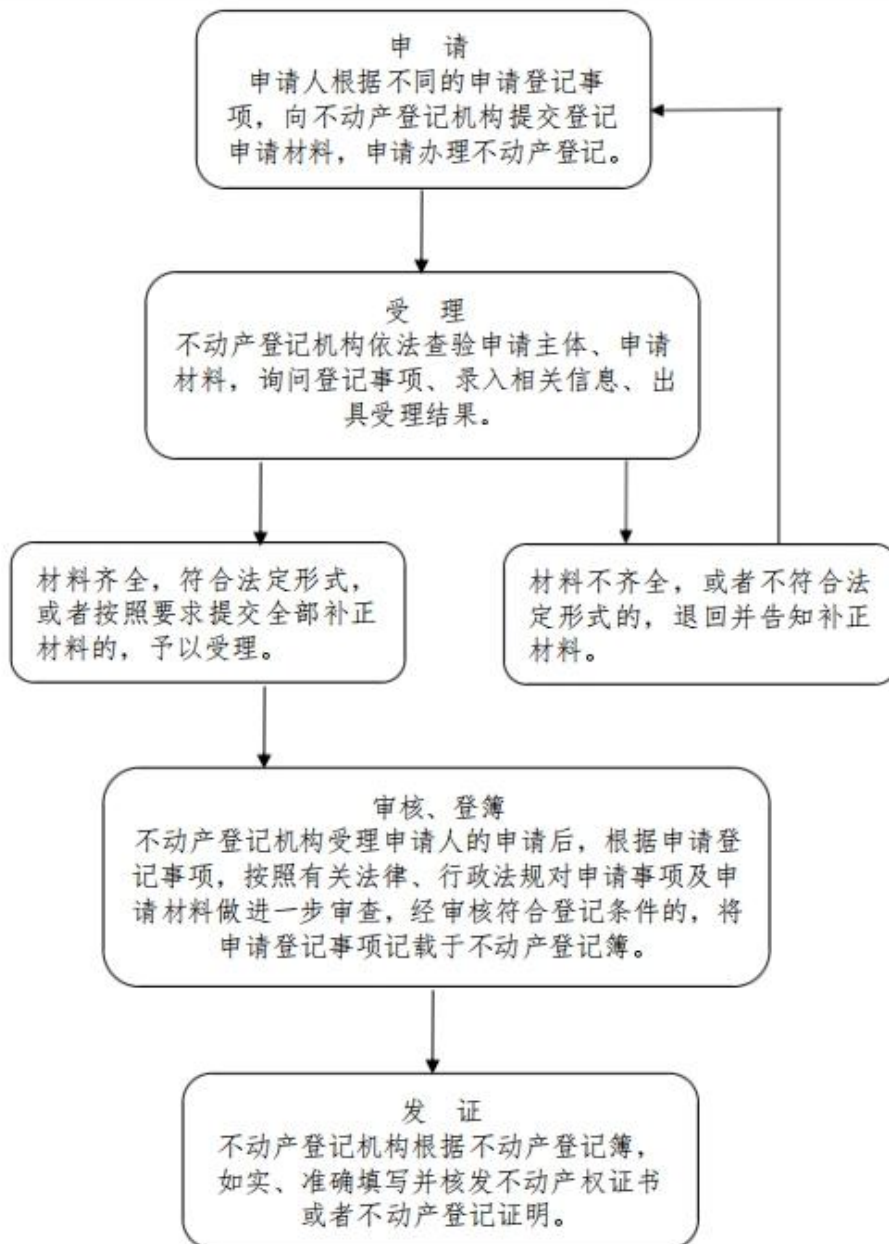


承办机构：亳州市不动产登记中心

服务电话：5025503、5025506、5025507

监督电话：5025511

33.抵押权登记流程图



承办机构：亳州市不动产登记中心

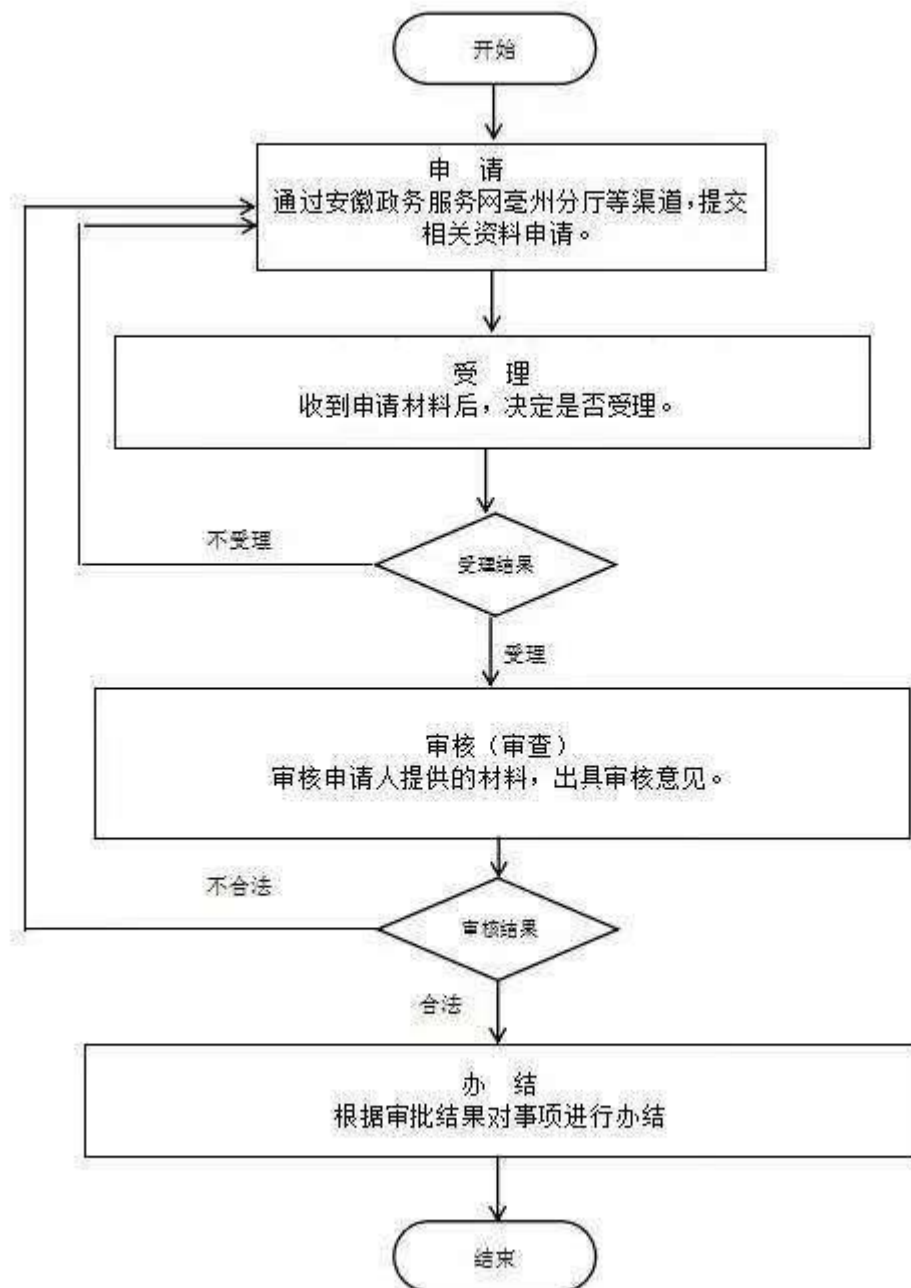
服务电话：5025503、5025506、5025507

监督电话：5025511

34.新增耕地面积验收流程图

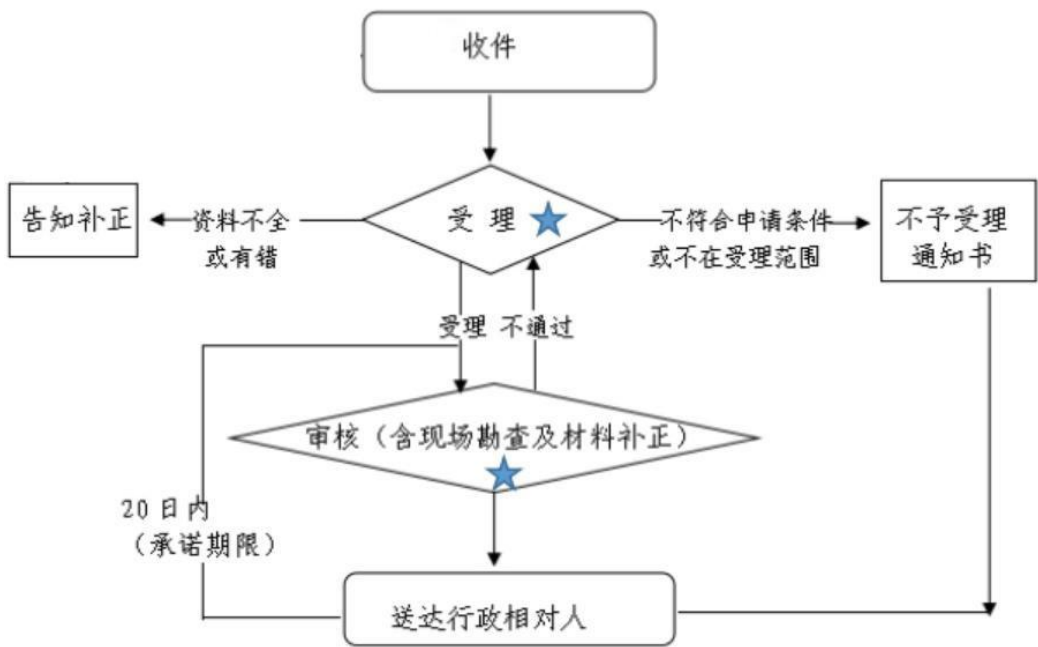
根据《安徽省自然资源厅安徽省农业农村厅贯彻落实自然资源部农业农村部关于改革完善耕地占补平衡管理的通知》皖自然资耕（2024）2号文件要求。新增耕地面积验收流程已改革，且行政服务对象为各县区土地整治办，不需要流程图。

35. 地质灾害治理责任认定流程图

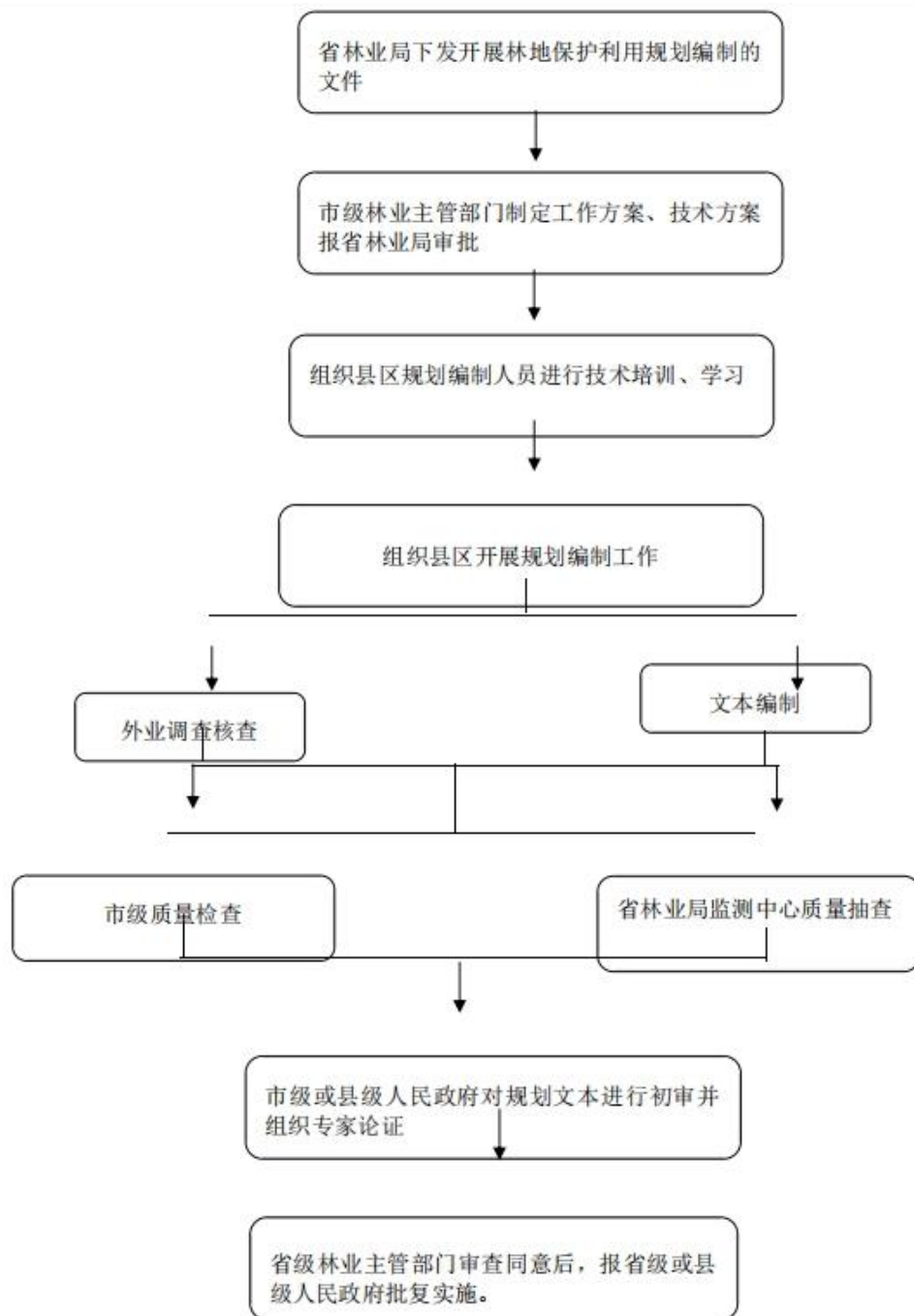


承办机构：地质矿产综合管理科，服务电话：5707086

36. 森林更新验收合格证核发流程图



37. 编制林地保护利用规划流程图

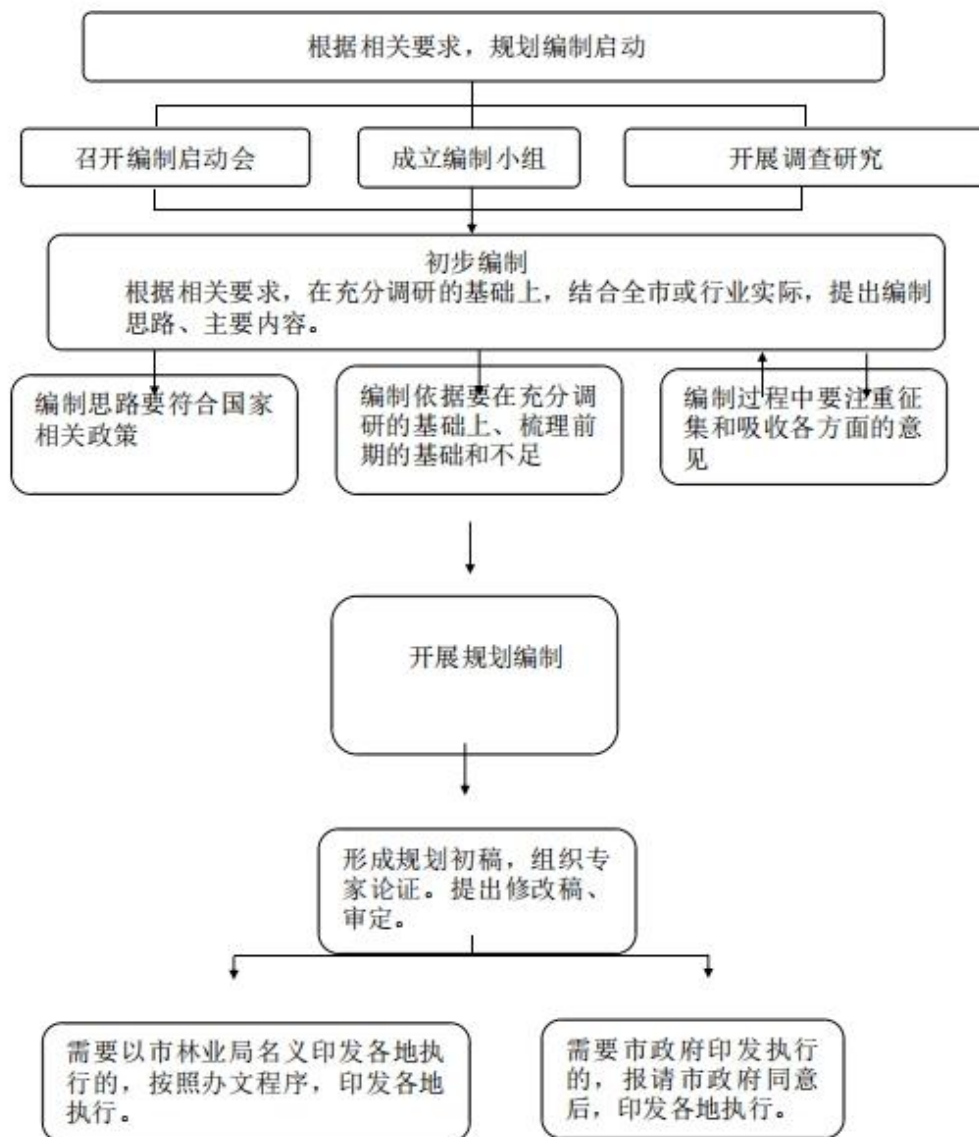


承办机构：市生态修复中心

服务电话：5899115

监督电话：5707026

38. 拟订全市林业和草原的发展战略、规划流程图

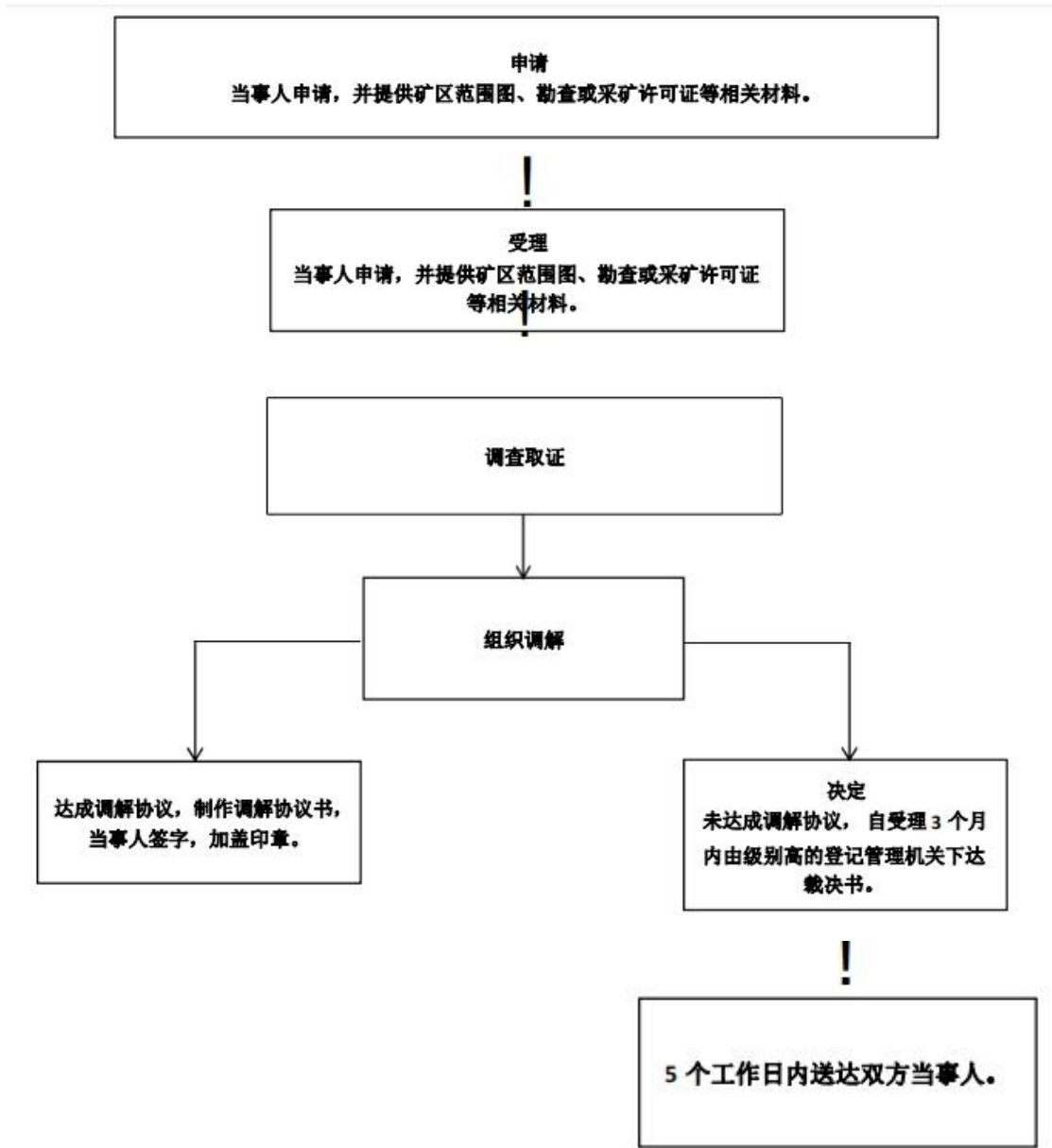


承办机构：市生态修复中心

服务电话：5899115

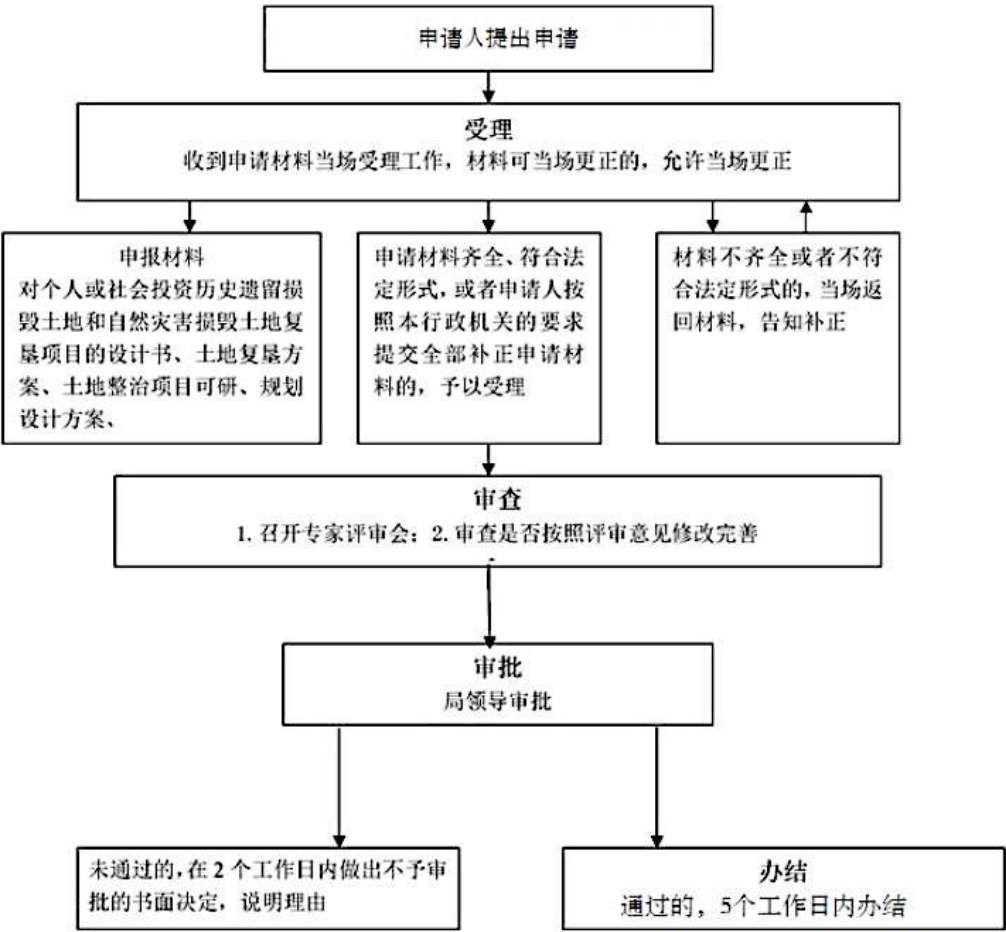
监督电话：5707026

39.探矿权人、采矿权人因勘查作业区范围或矿区范围争议裁决流程图

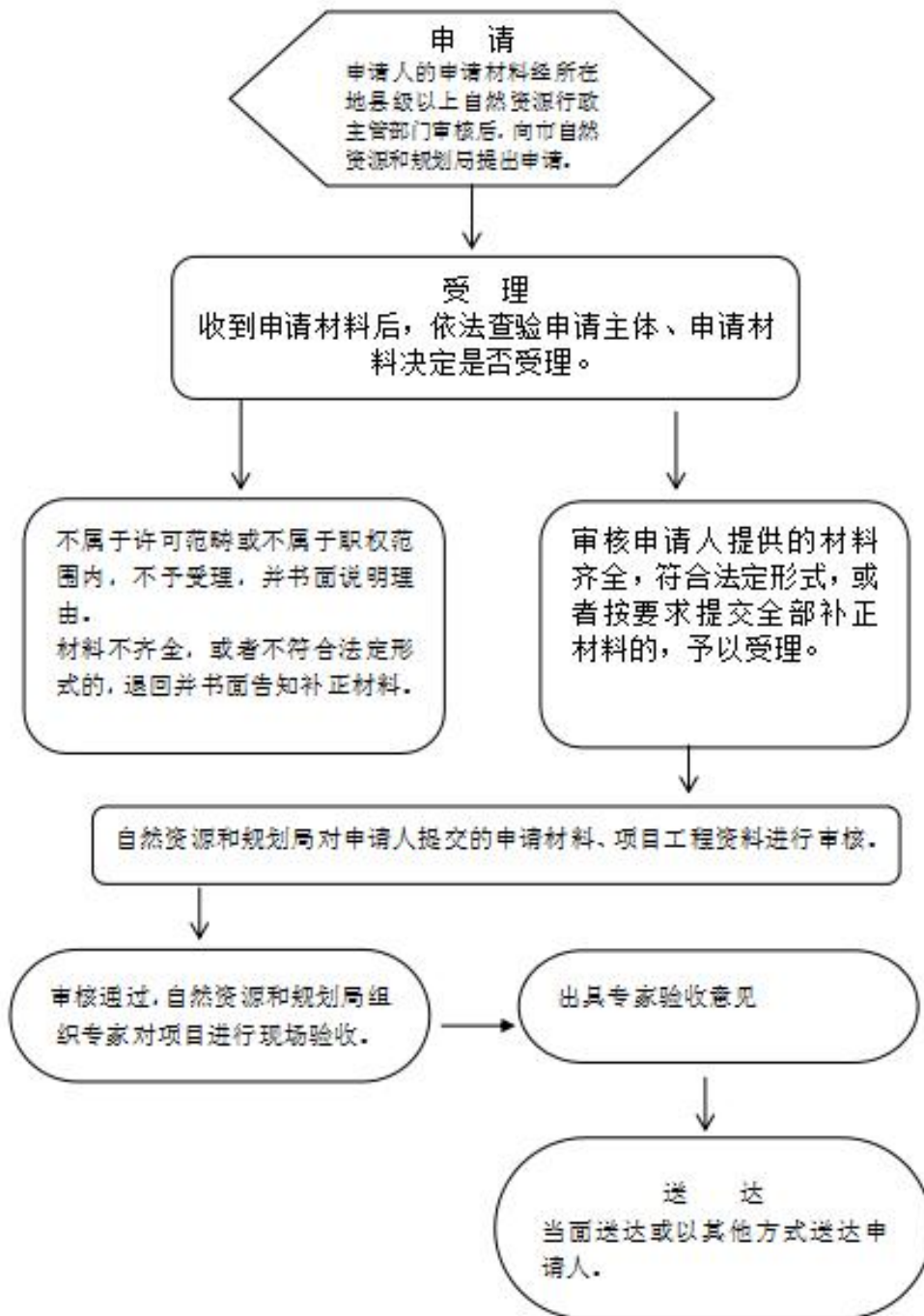


承办机构：地质矿产综合管理科
服务电话：5707086
监督电话：5707026

40.土地复垦费征收流程图

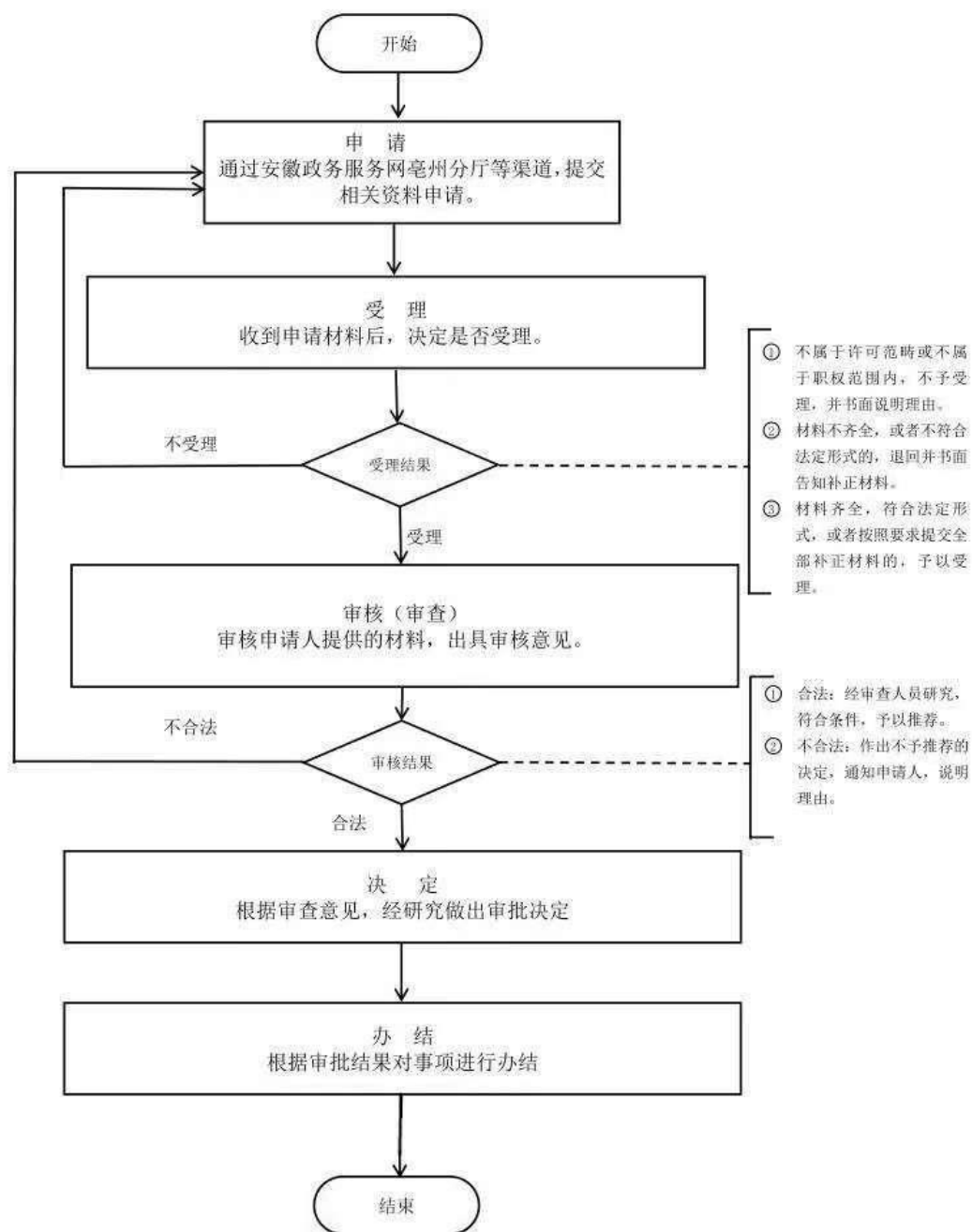


41. 矿山地质环境治理项目验收流程图



承办机构：国土空间用途管制和生态修复科 电话：0558-5707059。

42. 矿产资源储量评审备案流程图



43. 矿产资源统计流程图

已取消，转内部管理。

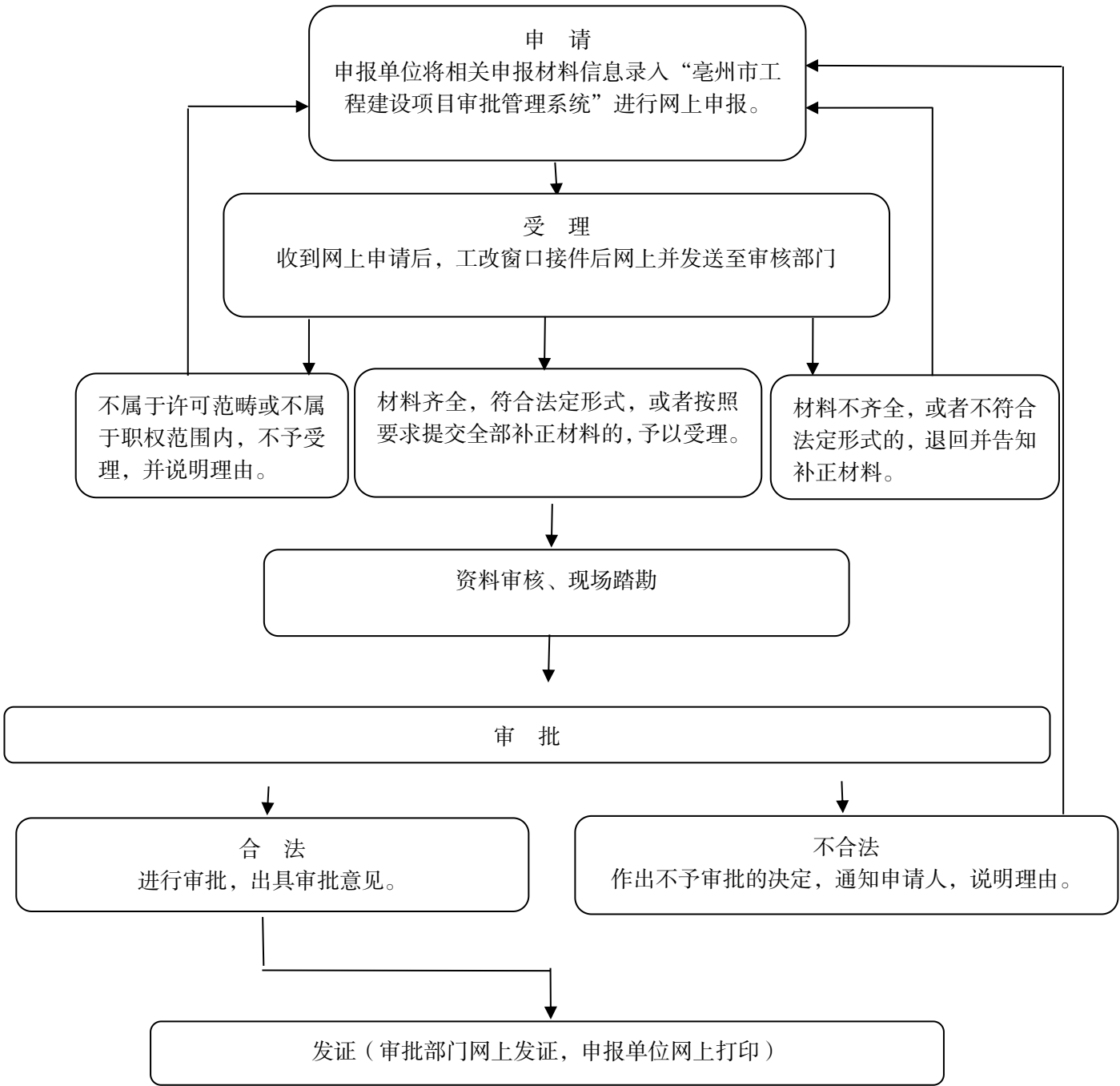
44. 矿山地质环境保护与土地复垦方案审查流程图

无, 我市煤矿矿山地质环境保护与土地复垦方案均为省级及以上部门审查。

45.对个人或社会投资历史遗留损毁土地和自然灾害损毁土地复垦项目设计书的审查流程图

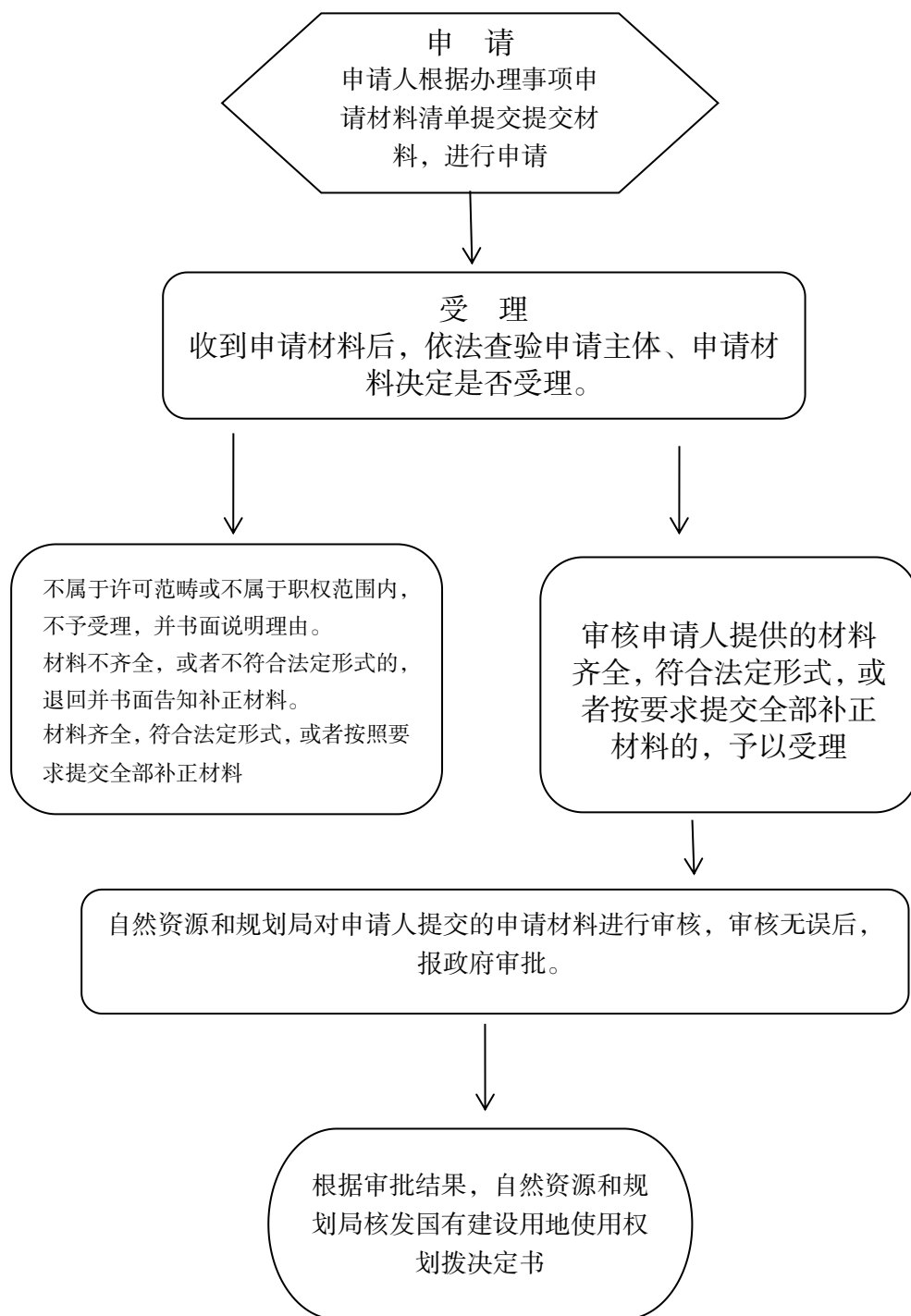
无，根据 2021 年自然资源部历史遗留废弃矿山核查，个人或社会投资历史遗留损毁土地和自然灾害损毁土地治理责任主体均为县区政府，该项职责不属于我局业务范围。

46. 建设工程规划核实合格证核发运行流程图



承办机构：市城乡规划设计院
服务电话：5123370
监督电话：5707026

47. 国有建设用地使用权划拨审核流程图

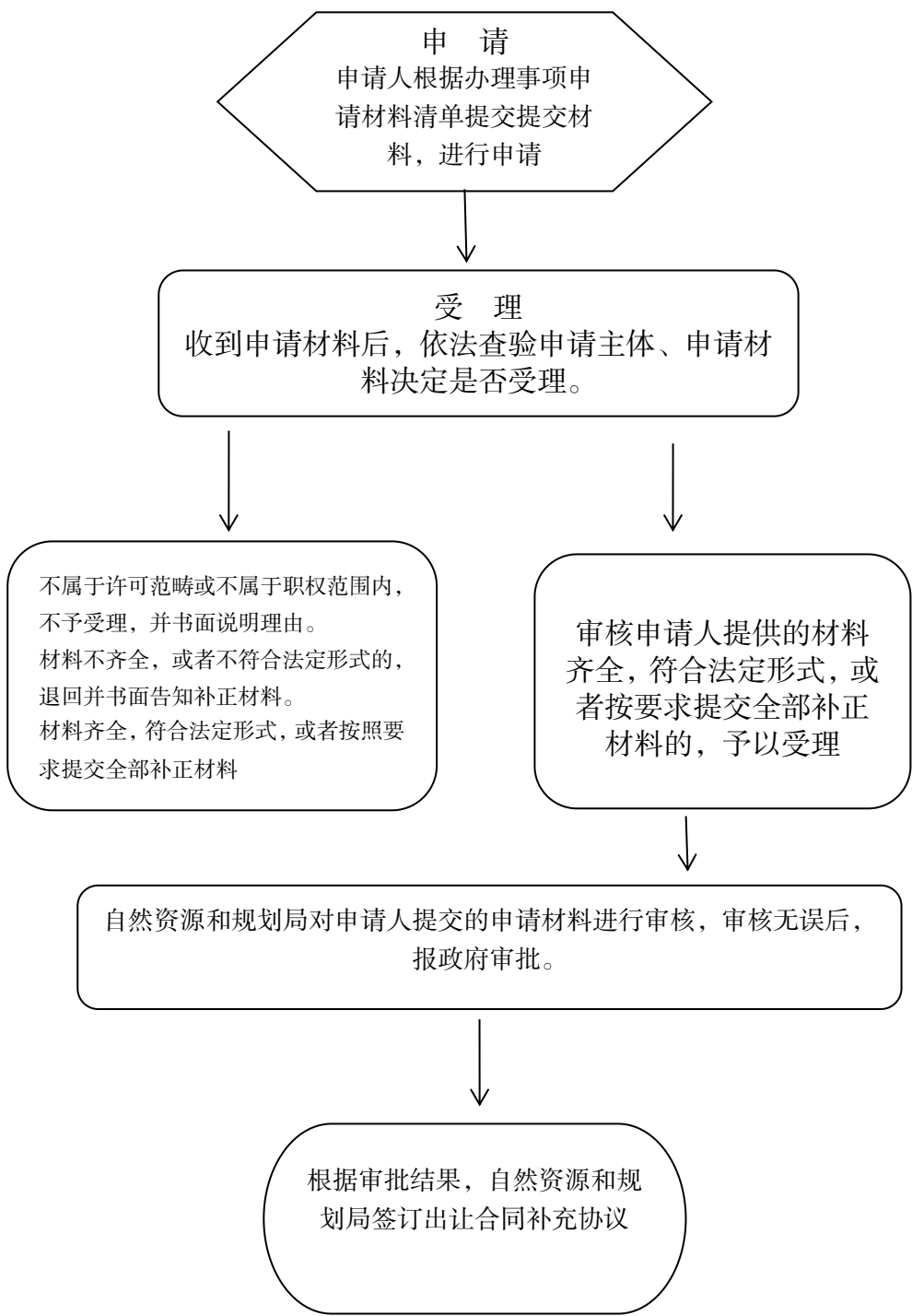


承办机构：亳州市自然资源和规划局

服务电话：5120067 5123993

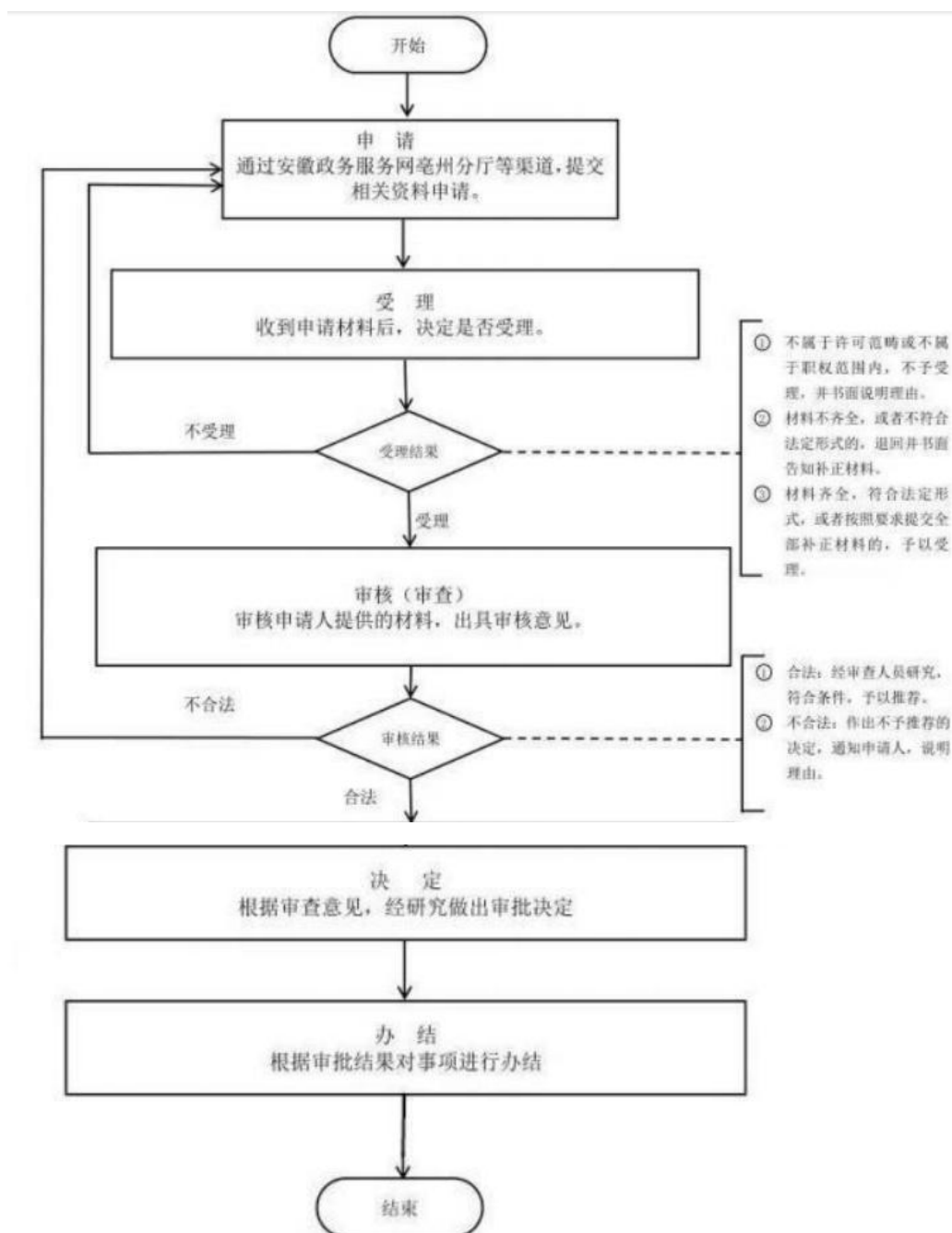
监督电话：5025511

48. 国建设用地改变用途审核流程图



承办机构：亳州市自然资源和规划局
服务电话：5120067 5123993
监督电话：5025511

49. 测绘作业证审批流程图

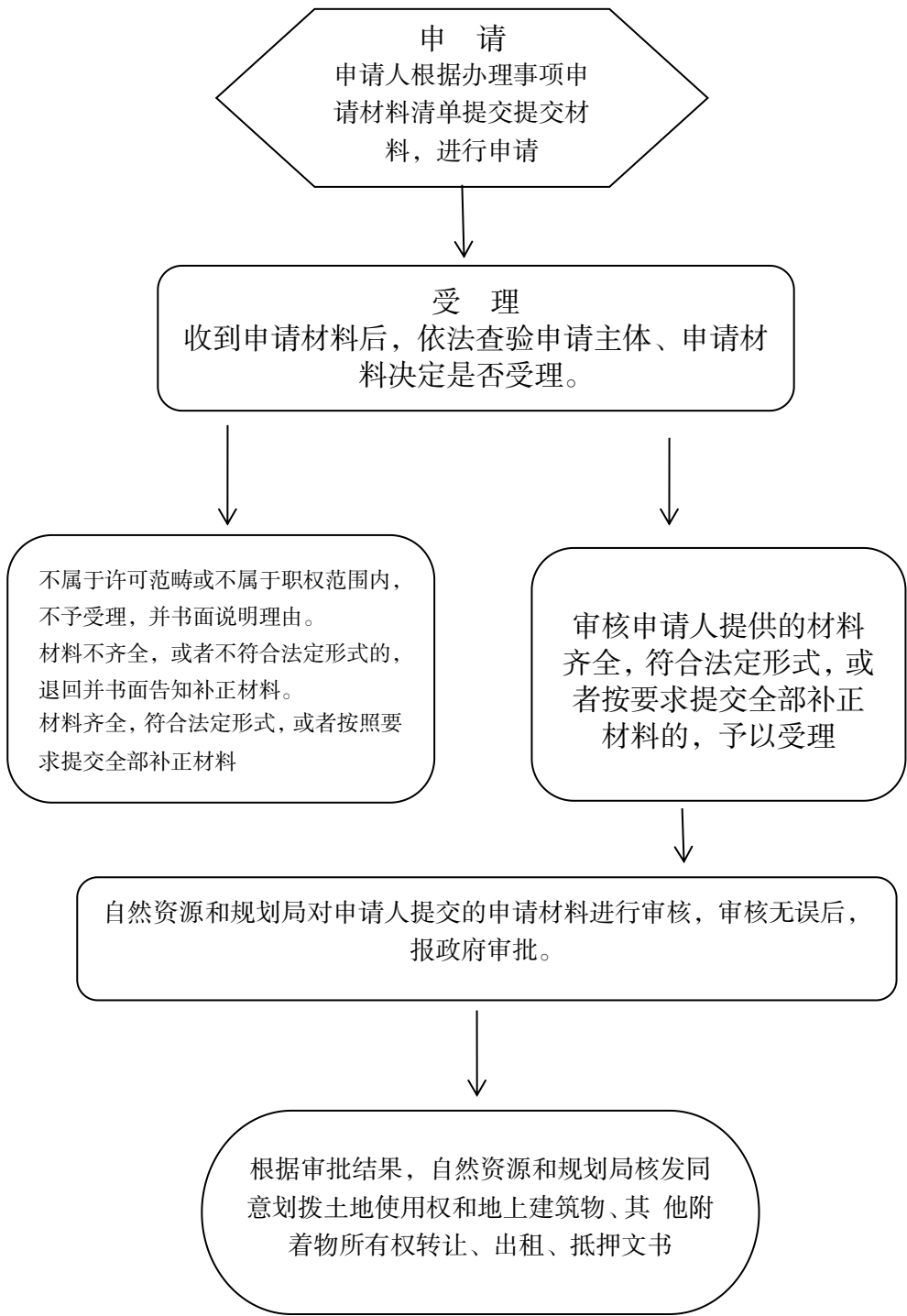


承办机构: 自然资源调查确权和测绘科

服务电话: 5111239、5120301、5707096

监督电话: 5707026

50.划拨土地使用权和地上建筑物、其他附着物所有权转让、出租、抵押

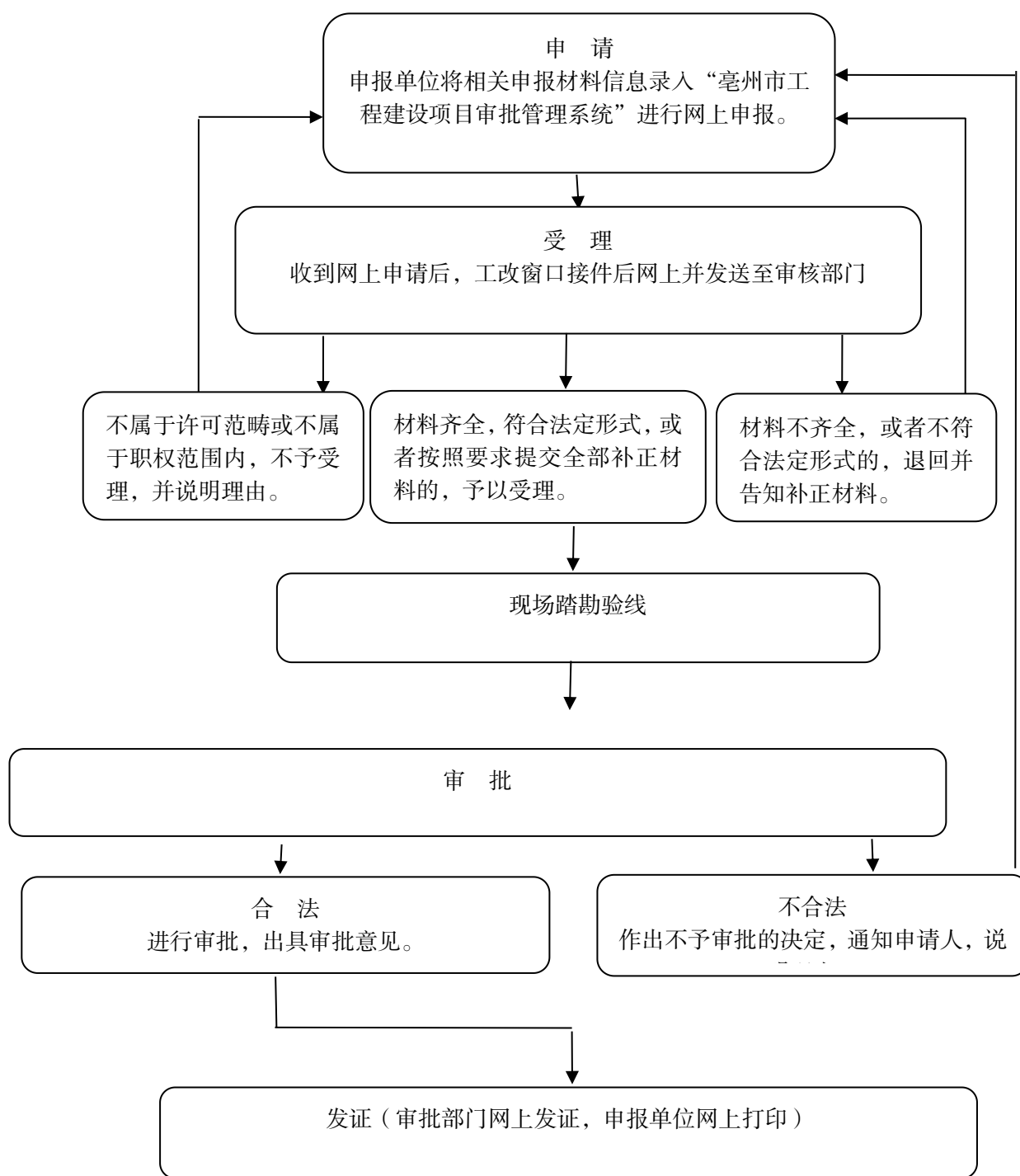


承办机构：亳州市自然资源和规划局

服务电话：5120067 5123993

监督电话：5025511

51. 建设工程验线运行流程图



承办机构：市城乡规划设计院

服务电话：5123370

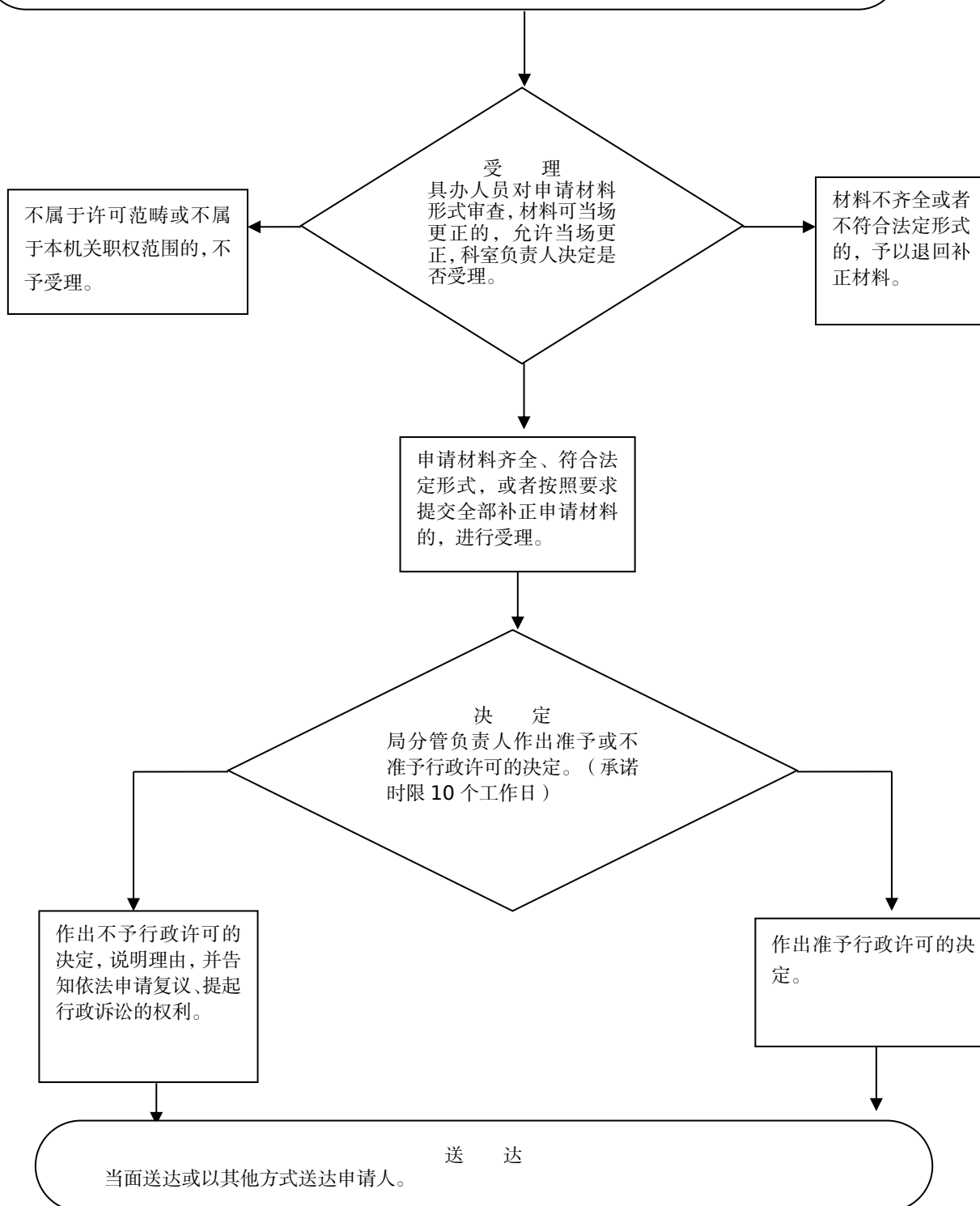
监督电话：5707026

52. 土地权属争议调处流程图

土地权属争议调处由各县区地籍股具办。

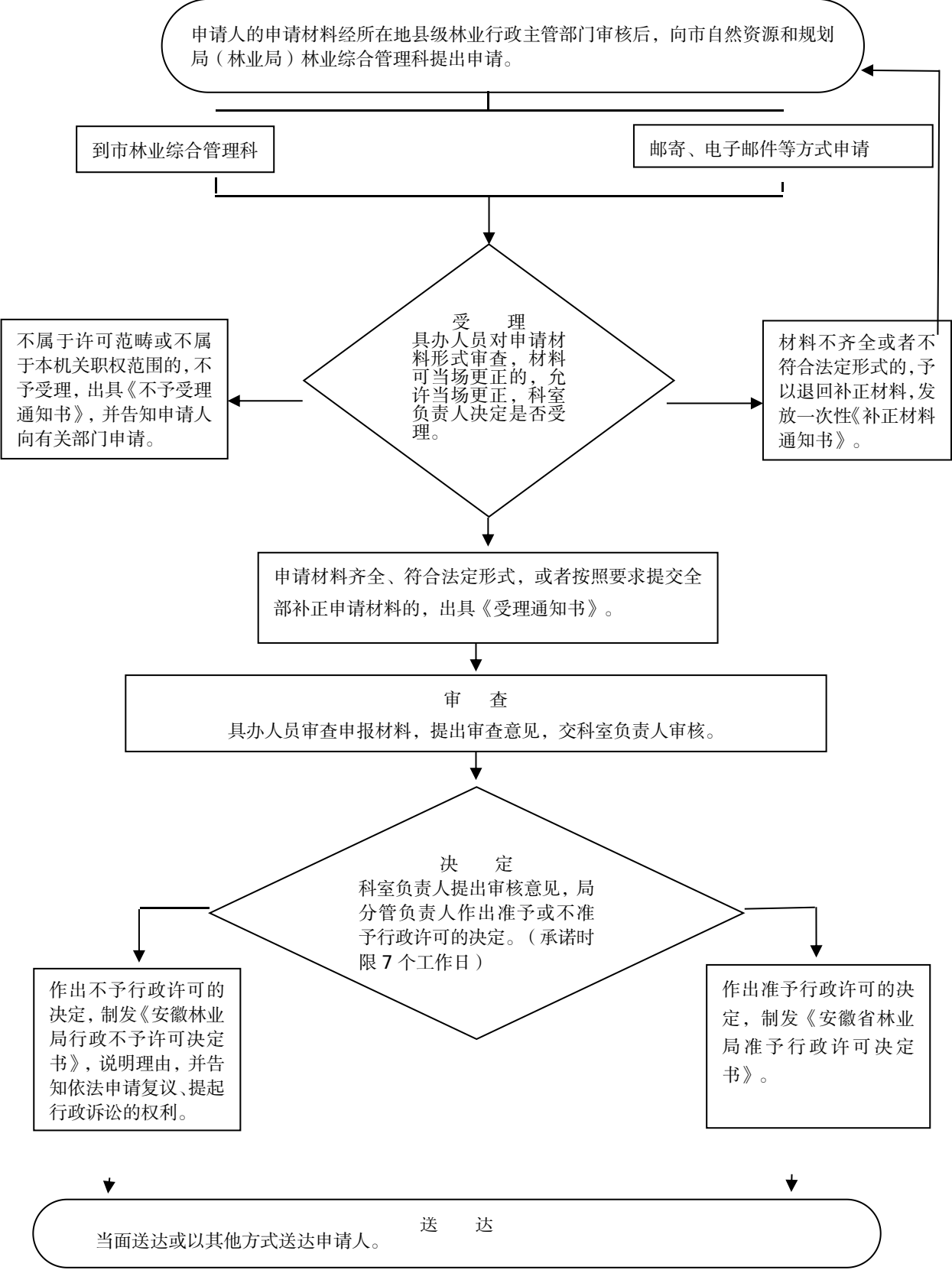
53. 猎捕陆生野生动物审批流程图

申请人的申请材料经所在县区林业行政主管部门初审后，向市自然资源和规划局（林业局）林业综合管理科提出申请。



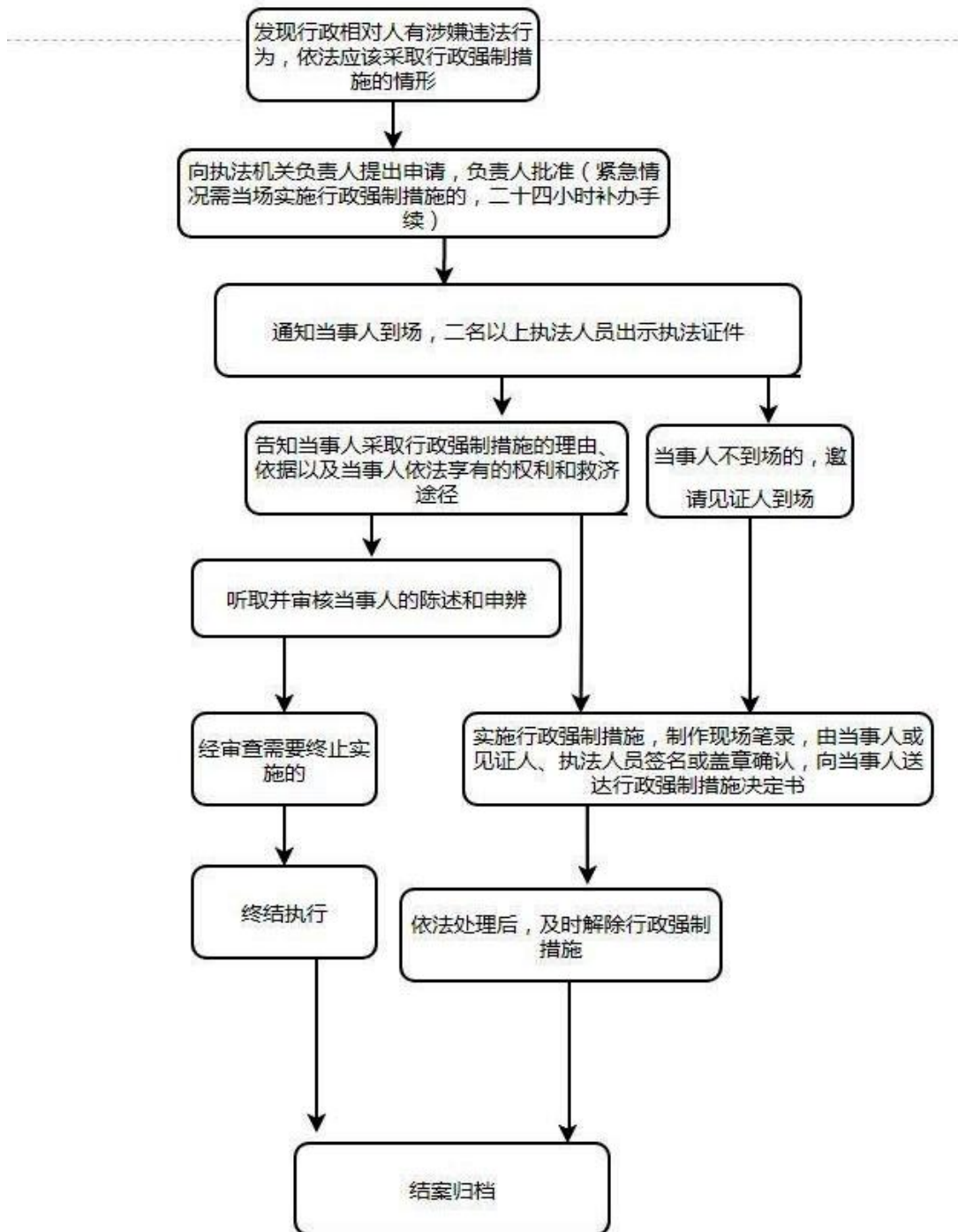
承办机构：林业综合管理科 电话：0558-5120031。

54.采集、出售、收购国家二级保护野生植物许可（省委托）流程图

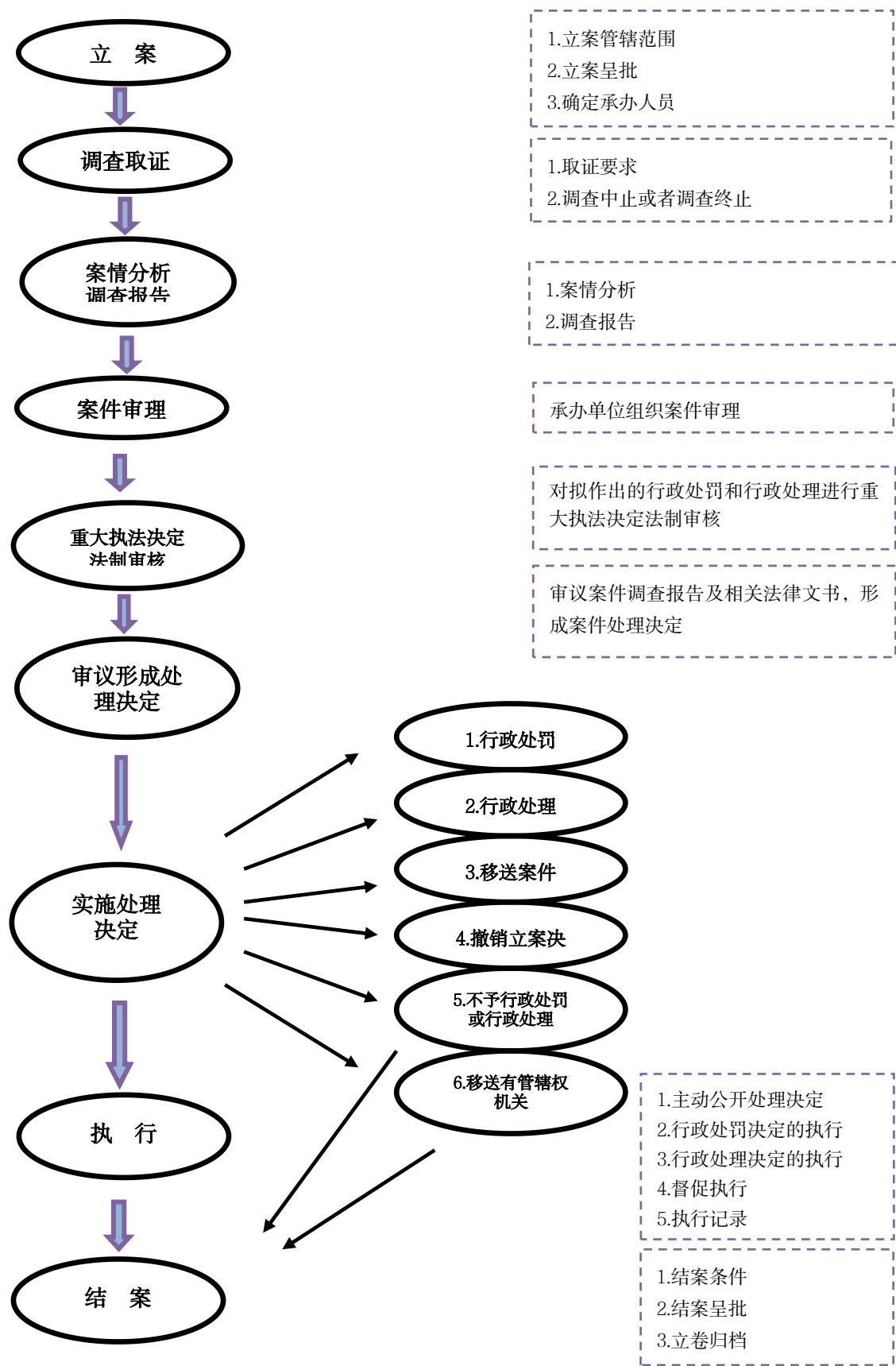


承办机构：林业综合管理科 电话：0558-5120031。

55. 行政强制流程图



56.行政处罚流程图



对涉及本部门土地、矿产、林业、测绘等领域的 224 个行政处罚事项，适用此流程图。

承办机构：政策法规科和行政执法科

服务电话：5707009

监督电话：5707026